

# 1. INTRODUZIONE

## 1.1 CARATTERISTICHE PRINCIPALI

Nella figura 1A sono indicate le dimensioni caratteristiche di esercizio dell'elevatore mod. TE 15.33 (altezza

massima 15 metri) e dell'elevatore mod. TE 18.33 (altezza massima 18 metri).

Nella figura 1B (pag. 5) e 1C (pag. 6) sono rappresentati gli ingombri massimi per le fasi di montaggio rispettivamente del mod. TE 15.33 e del mod. TE 18.33.

Per gli altri dati fare riferimento alle tabelle riportate a pag. 4.

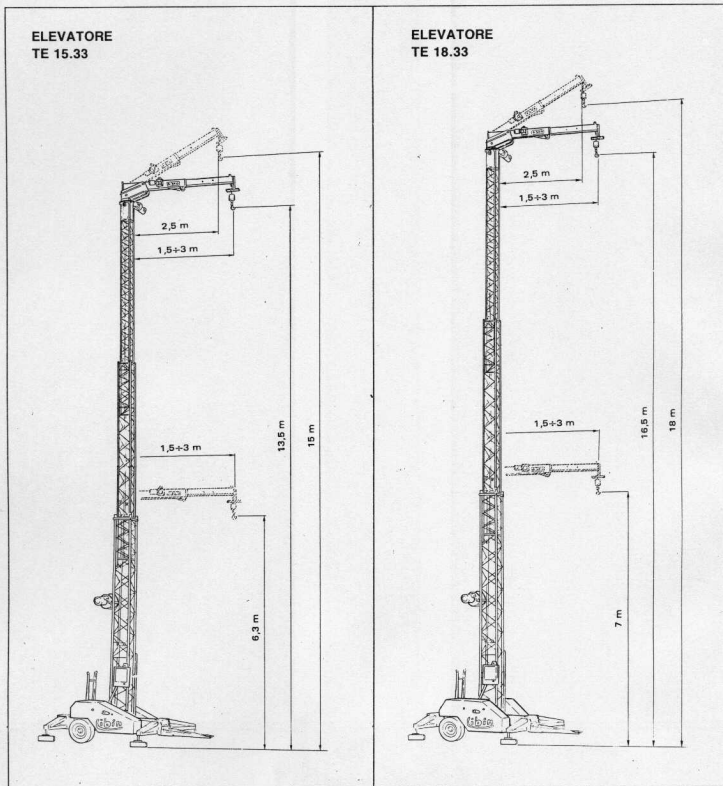


Fig. 1