



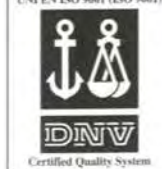
# CM 61B modulare

Gru idraulica  
a montaggio  
rapido



**SINCERT**

UNI EN ISO 9001 (ISO 9001)



No. SQ 1267-IT

Sistema di qualità certificata ISO 9001

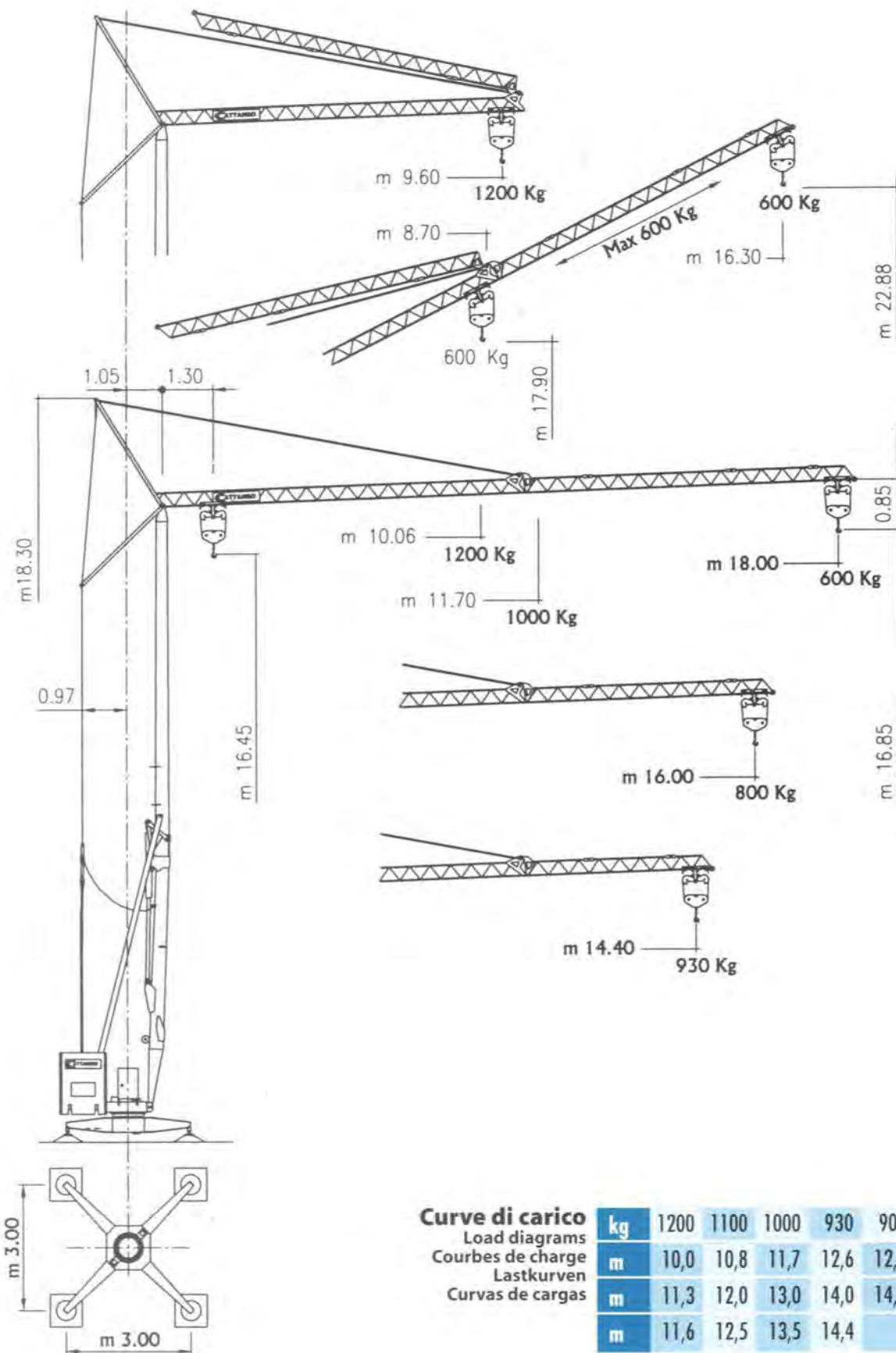
ISO 9001 certified quality system  
Système de qualité certifié ISO 9001  
Zertifiziert System nach ISO 9001  
Sistema de calidad certificada ISO 9001

**CATTANEO**

# CM 61B

sbracci e portate

jibs and capacities - Flèches et charges - Ausladungen und Tragkräfte - Alcance del brazo y cargas útiles



**Curve di carico**  
Load diagrams  
Courbes de charge  
Lastkurven  
Curvas de cargas

kg	1200	1100	1000	930	900	800	700	600
m	10,0	10,8	11,7	12,6	12,8	14,2	15,8	18,0
m	11,3	12,0	13,0	14,0	14,5	16,0		
m	11,6	12,5	13,5	14,4				



**Prestazioni**  
**Performances**  
**Prestations**  
**Leistungen**  
**Prestaciones**

**Versione trifase**  
 Three-phase version - Version triphasé  
 Drehstrom Version - Versión trifásica

**380 V - 50 Hz** **kVA**

potenza elettrica necessaria  
 necessary electric power  
 puissance électrique nécessaire  
 Anschlusswert  
 potencia eléctrica necesaria

**1°** **2°** **kW**

	Sollevamento Hoisting Levage Hubwerk Elevación	<b>m/1'</b>	14	28	4
		<b>kg</b>	1.200	700	
	Carrello - Trolley Chariot - Katzfahrwerk Carro	<b>m/1'</b>	24		1,1
		<b>g/1'</b>	0 → 0,4 → 0,95 INVERTER		0,75

	<b>m/1'</b>	7	15	21	3
	<b>kg</b>	1.200	1.200	700	
	<b>m/1'</b>	7	15	27	4
	<b>kg</b>	1.200	1.200	700	

**Versione monofase**  
 One/three-phase version - Version mono-triphase  
 Drehstrom-Einphasenstrom Version - Versión monofásica

**220/380 V - 50 Hz** **kVA**

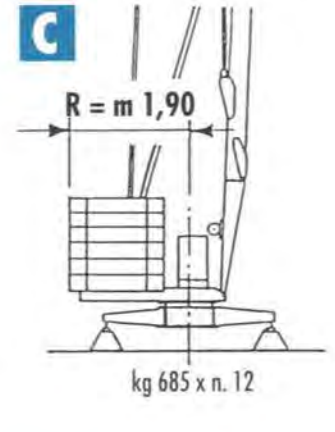
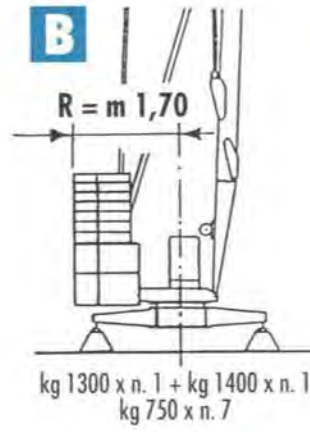
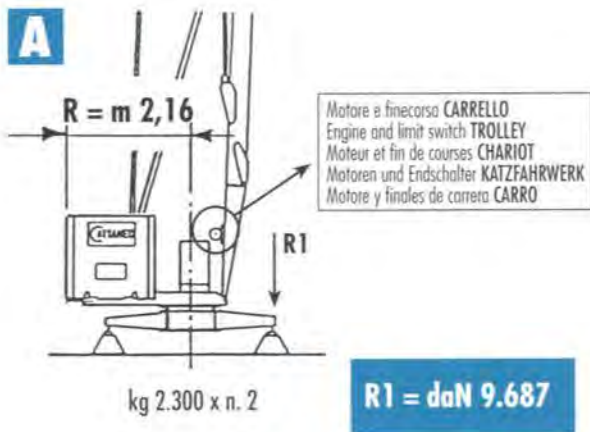
potenza elettrica necessaria  
 necessary electric power  
 puissance électrique nécessaire  
 Anschlusswert  
 potencia eléctrica necesaria

**1°** **2°** **3°** **kW**

	<b>m/1'</b>	7	15	21	3
	<b>kg</b>	1.200	1.200	700	
	<b>m/1'</b>	7	15	27	4
	<b>kg</b>	1.200	1.200	700	
	<b>m/1'</b>	24			1,1
	<b>g/1'</b>	0 → 0,4 → 0,95 INVERTER			0,75

Cassoni portavorra in cemento armato - Ballast container  
 Caissons de béton armé - Betonkästen - Cajones en hormigón armado

Contrappeso in lastre di cemento armato - Ferro-concrete ballast slabs  
 Contrepoids en plaques de béton armé - Gegenballast aus Stahlbetonplatten  
 Lastre en hormigón armado

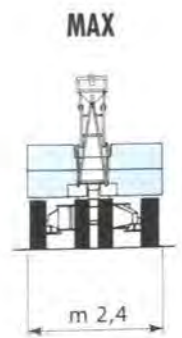
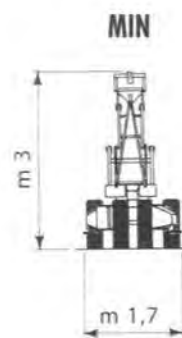
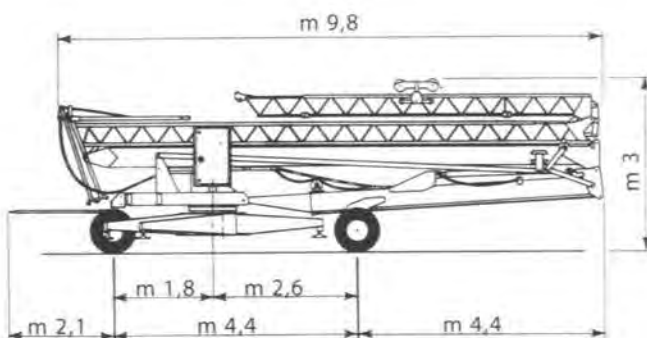


Massa gru (con assale da cantiere)  
 Weight of crane (with yard axle)  
 Poids de la grue (avec essieu de chantier)  
 Konstruktionsgewicht des Krans (mit Rangierfahrwerk)  
 Peso grúa (con eje para obra)

**kg 5.000**

Massa contrappeso  
 Counterweight  
 Contrepoids  
 Gegengewicht  
 Contrapeso

**kg 7.950**







## Dotazione di serie

- braccio ripiegabile con gru in esercizio e tamponi di finecorsa ad attivazione automatica; selezione istantanea del finecorsa di traslazione tramite commutatore nel quadro elettrico
- braccio impennabile con carrello rampante
- braccio modulare
- funi e tiranti in fune zincati
- cofano apparecchiatura elettrica in acciaio inox
- cofano per attrezzi e pulsantiera
- comando a pulsantiera via cavo
- predisposizione per radiocomando
- predisposizione per falconcino di autozavorramento
- dotazione completa di finecorsa e limitatori di carico
- avvisatore acustico di sovraccarico
- contattori "Telemecanique"
- benna troncoconica da litri 250
- carro gommato a 4 ruote pneumatiche, idoneo al traino della gru in cantiere con i cassoni portazavorra in calcestruzzo o il contrappeso di montaggio
- assale fisso a carreggiata restringibile
- cassoni portazavorra in cemento armato
- doppia verniciatura ad immersione di tutte le parti della gru, basamento compreso, con mano di fondo e due mani di finitura
- manuale di istruzioni e manuale dei ricambi; garanzia

## Meccanismi di serie

- Apparecchiatura elettronica per la scalata automatica delle velocità prima dell'arresto del carico, sia in "salita" sia in "discesa"
- Rotazione a 2 velocità con avviamento e frenata progressiva controllata da "inverter"
- Rotazione con controllo elettronico della contromanovra
- Meccanismo di traslazione del carrello alla base della gru
- Finecorsa di traslazione del carrello e relativa regolazione alla base della gru
- Apparecchiatura elettrica di sicurezza a ridondanza controllata per consentire l'intervento dei limitatori di carico e dei finecorsa anche con un contattore bloccato
- Limitatori di carico temporizzati per lo spegnimento delle oscillazioni
- Motori protetti con interruttori magnetotermici

## Versione trifase

- Argano di sollevamento a 2 velocità temporizzate
- Apparecchiatura per la gestione elettronica del sollevamento escludibile in caso di avaria

## Versione monotrifase

- Sistema brevettato di "sollevamento monotrifase in corrente continua" con selezione istantanea monofase-trifase senza intervenire su motori, freni e trasformatori e con spine di alimentazione separate per evitare ogni rischio di errore. Garanzia di sollevare il carico massimo con prese di corrente a partire da 1,5 kW e con tensione a partire da 170 Volt monofase e, in presenza di adeguata linea a di alimentazione, in 3° velocità. Argano di sollevamento a 3 velocità temporizzate, con maggiorazione del 25% della 3° velocità in funzionamento trifase.

## Optional

- n° 4 piastre ripartitrici per appoggio al suolo
- zincatura a fuoco della torre e del braccio
- cassoni portazavorra in lamiera
- contrappeso in lastre (tipo laterali o trasversali) di cemento armato
- falconcino per autozavorramento, di utilizzo immediato servendosi del gancio di sollevamento
- radiocomando a pulsantiera

## Brevetti

Meccanismo idraulico di allineamento aereo del braccio  
Sollevamento monotrifase in corrente continua

Specifiche suscettibili di variazioni senza preavviso



La **CM 61B** è stata progettata e costruita per combinare un'elevata capacità di carico su una gru con braccio da m 18 con la facoltà di utilizzare a piacere il maggior numero possibile di sbracci diversi, secondo le esigenze o la disponibilità di spazio in cantiere. La struttura modulare della CM 61B consente infatti di allestire con estrema facilità un braccio da 14, 16, e 18 metri, con portata massima di kg 1.200 sia nella versione trifase sia in quella monotrifase, oppure di lavorare con il braccio ripiegato o impennato.

Il criterio di soddisfare le diverse esigenze sia operative che pratiche nell'utilizzo della CM 61B è stato seguito anche nella scelta del contrappeso, disponibile in ben 4 diverse soluzioni costruttive: cassoni in calcestruzzo o in lamiera e lastre in cemento armato "laterali" o "trasversali".



**Nessun componente elettrico sul braccio e sulle parti alte della macchina.**

- Tutti i motori, i finecorsa, i limitatori di carico, l'impianto elettrico completo, il manometro e la centralina oleodinamica sono posti alla base della gru per una facile manutenzione e regolazione da terra.
- Meccanismo e finecorsa di traslazione del carrello in basso con recupero automatico delle funi di traslazione durante tutto il montaggio.
- Argano di sollevamento, centralina oleodinamica e meccanismi di rotazione protetti sotto carter integrale; ralla di rotazione a dentatura interna protetta, interamente sotto carter.

PROGETTO: Ufficio Tecnico LUIGI CATTANEO SpA

COSTRUZIONE: stabilimenti della LUIGI CATTANEO SpA

La LUIGI CATTANEO SpA ringrazia le proprie maestranze, i tecnici progettisti, i responsabili della produzione, i fornitori e tutti coloro che hanno collaborato con entusiasmo alla realizzazione di questo ambizioso progetto. Un ringraziamento va anche ai clienti che ci dimostrano la loro fiducia e ai collaboratori che si impegnano a far conoscere questa macchina sul mercato.

Luigi Cattaneo SpA

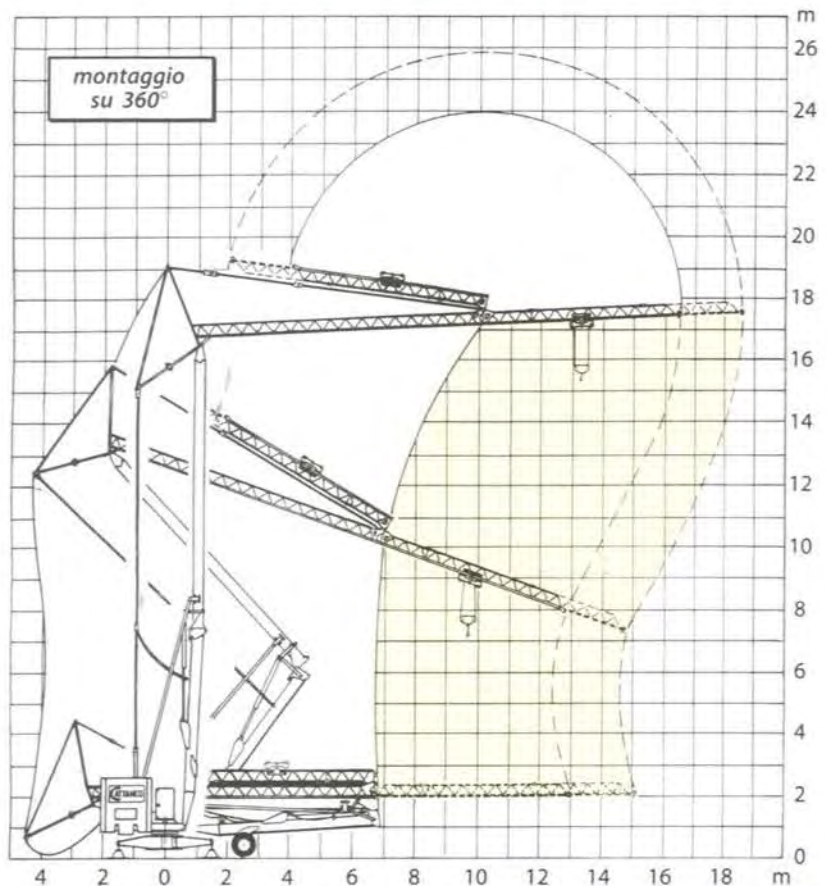




# CM 61B

## Montaggio

- Posizionamento e livellamento immediato della gru, con montaggio ultrarapido su 360°, in spazi ristretti - Meccanismo di montaggio oleodinamico automatizzato, con movimenti dei cilindri indipendenti per torre e braccio, comandabili a distanza; allineamento aereo del braccio brevettato, con cilindro in posizione protetta e stelo rientrato in posizione di esercizio - Pretensionamento delle funi di traslazione a terra e mantenimento della tensione costante per tutto il montaggio - Valvole di blocco su tutti i movimenti dei cilindri e valvola limitatrice di pressione - Microinterruttore di livello olio in centralina - Tubi idraulici senza giunzioni intermedie, con protezioni su tutto il percorso.
- L'apertura del braccio può avvenire in tutte le posizioni di montaggio; l'apertura a torre verticale rende minimi gli spazi di montaggio. La facoltà di abbassare la gru con il braccio allineato consente una facile e rapida verifica ed un eventuale intervento sul carrello, sui capofissi delle funi e sulle pulegge, senza dover smontare completamente la gru.
- L'accesso, il posizionamento e l'uscita dal cantiere sono agevolati dalla facoltà di montare e smontare la gru su 360°. Gli spostamenti sono facilitati dal carro gommato a quattro ruote di grande diametro, dalla possibilità di restringere la carreggiata dell'assale fisso e di asportare i cassoni o tutto il contrappeso di montaggio.



Il presente catalogo non può avere valore contrattuale

**CATTANEO**

Luigi Cattaneo S.p.A.  
via Trieste 14 - 20020 Magnago (MI) Italia  
tel. +39 331 657132 - fax +39 331 305460

