

Gru idraulica a montaggio rapido

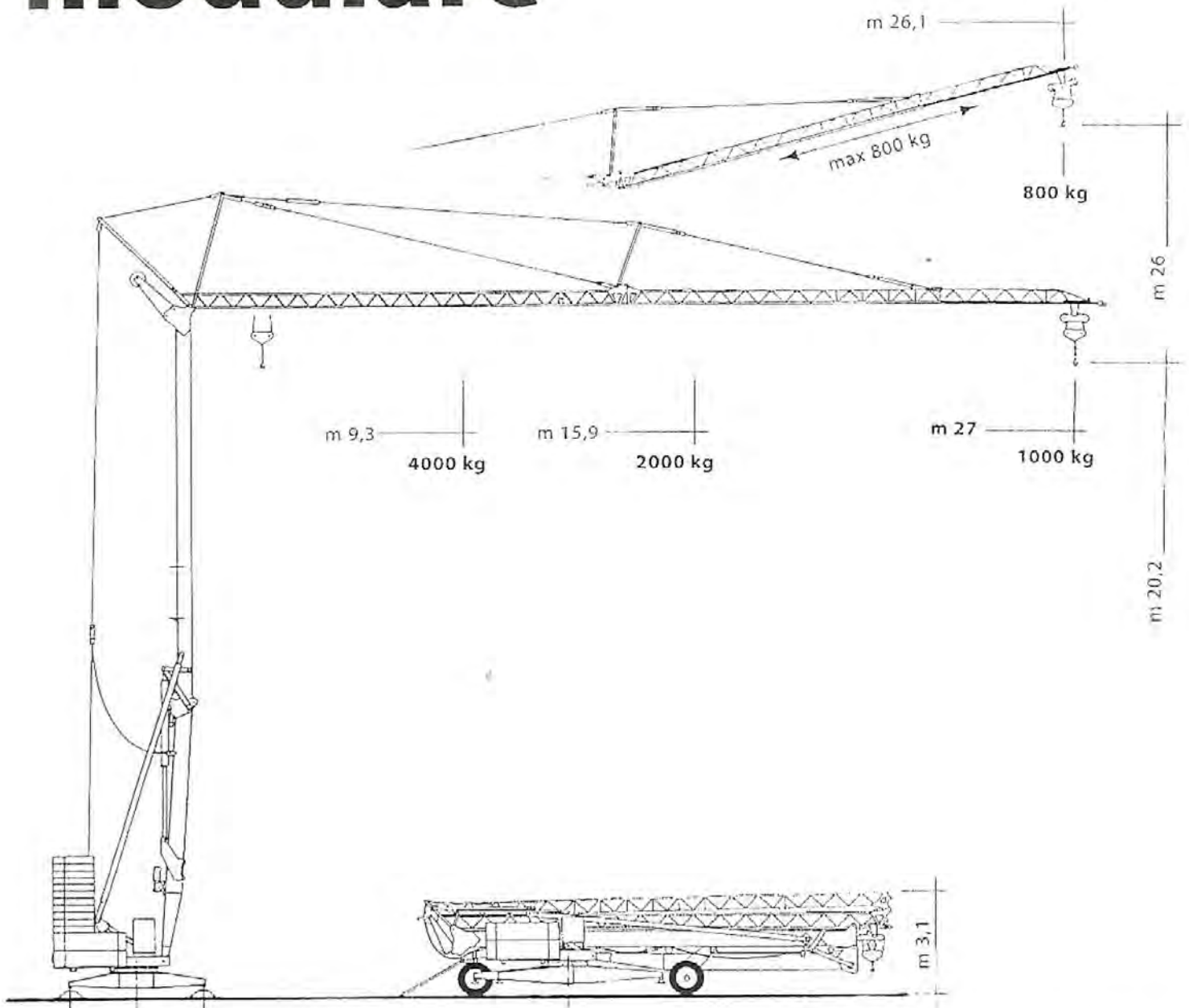
Hydraulic crane with quick assembling

Grue hydraulique à montage rapide

Hydraulischer Schnellmontagekran

Grúa hidráulica de montaje rápido

CM 74 modulare



CATTANEO

Qualità certificata ISO 9001
 ISO 9001 certified quality
 Qualité certifiée ISO 9001
 Zertifiziert nach ISO 9001
 Calidad certificada ISO 9001

SIN CERT



| | | m/1' | | kg | | cv | kW | |
|--------------|----------------|----------------|------|------|------|------|-----|-----|
| Sollevamento | 1 ^o | 5 | 2000 | 2,5 | 4000 | 1,8 | 1,3 | |
| Hoisting | ↑↻↓ | 2 ^o | 20 | 2000 | 10 | 4000 | 7,5 | 5,5 |
| Levage | | | | | | | | |
| Hubwerk | 3 ^o | 40 | 1000 | 20 | 2000 | 8,5 | 6,6 | |
| Elevación | | | | | | | | |

| | | m/1' | | kW | |
|--------------|---|----------------|----|-----|--|
| Carrello | ↔ | 1 ^o | 29 | 1,5 | |
| Trolley | | | | | |
| Chariot | ↔ | 2 ^o | 58 | 1,5 | |
| Katzfahrwerk | | | | | |
| Carro | | | | | |

| | | rpm-g/1' | | kW | |
|-------------|---|----------|--|-----|--|
| Rotazione | ↻ | 0 ÷ 1 | | 2,2 | |
| Slewing | | | | | |
| Orientation | | | | | |
| Drehwerk | | | | | |
| Rotación | | | | | |

Massa gru (con assale da cantiere)
 Weight of crane (with yard axle)
 Poids de la grue (avec essieu de chantier)
 Konstruktionsgewicht des Krans (mit Rangierfahrwerk)
 Peso grúa (con eje para obra)

kg 11.550

Massa del contrappeso di montaggio
 Weight of assembling ballast
 Poids du lest de montage
 Montageballast
 Peso lastre de montaje

n. 4 x 1500 kg kg 6.000

Massa del contrappeso di completamento
 Weight of finishing ballast
 Poids du lest complementaire
 Kompletter Gegenballast
 Peso lastre en fase de trabajo

n. 11 x 1000 kg kg 11.000

Potenza elettrica necessaria (rete elettrica)
 Necessary electric power (mains supply)
 Puissance électrique nécessaire (réseau)
 Anschlusswert (Netzstrom)
 Potencia eléctrica necesaria (red)

kVA 15
380V - 50Hz

