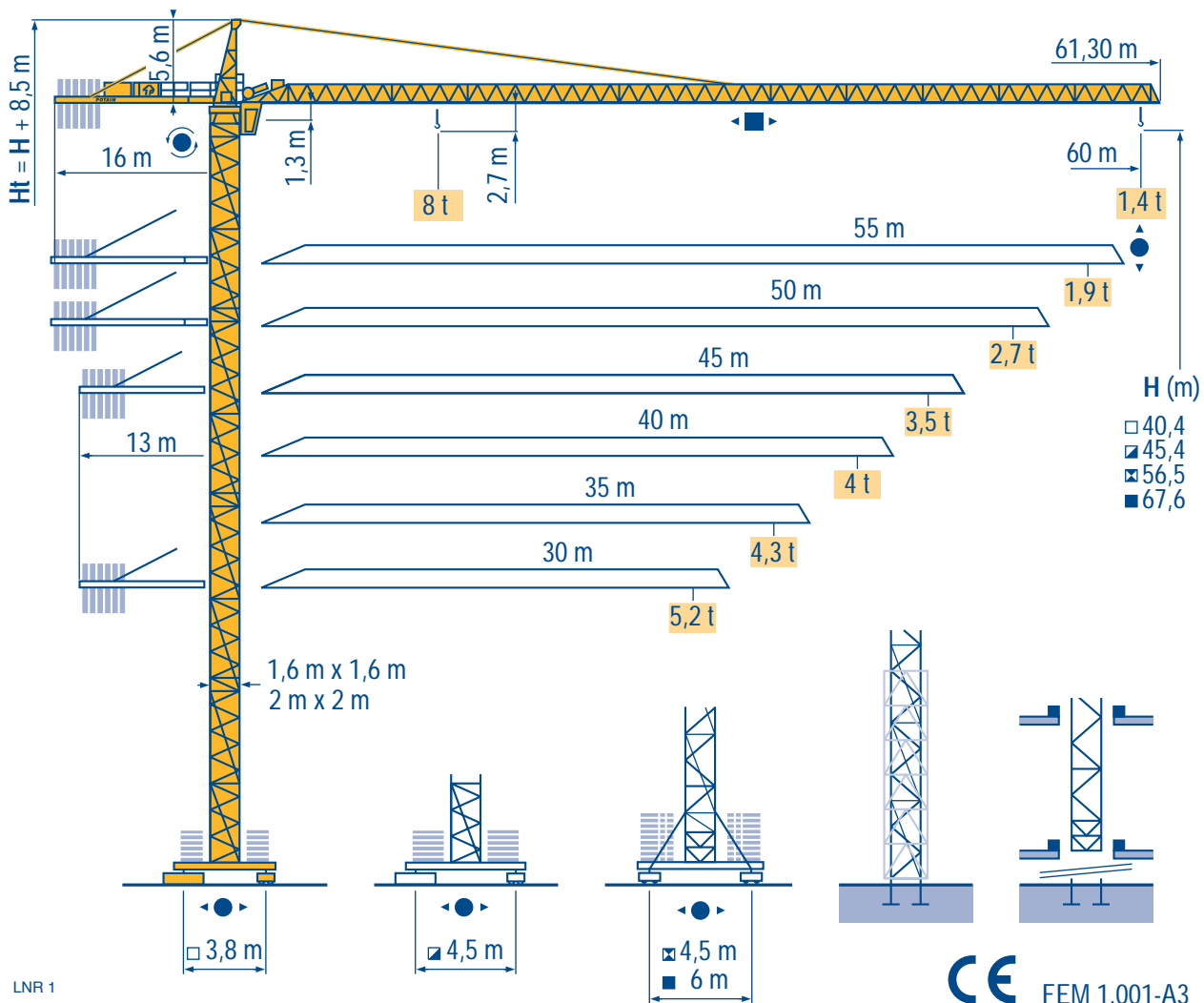


CITY CRANE MD 175 A



- HD
- HDT
- GTMR
- CITY CRANE
- TOPKIT MD
- MR
- MAXI MD
- MAXI TOPKIT

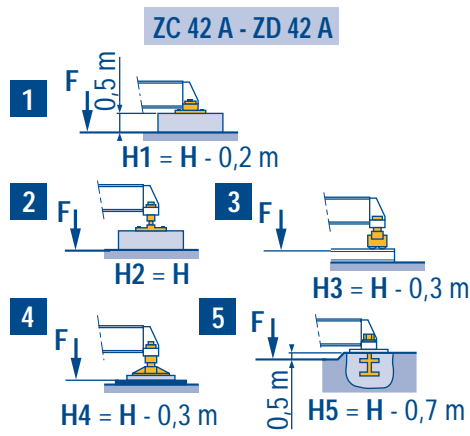
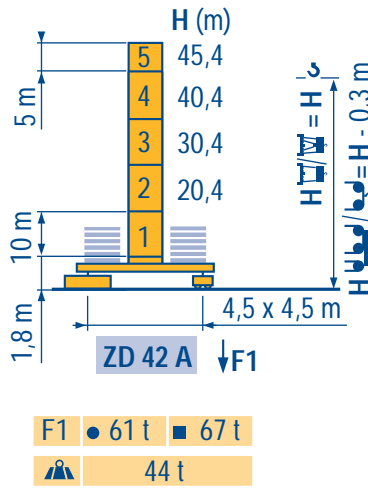
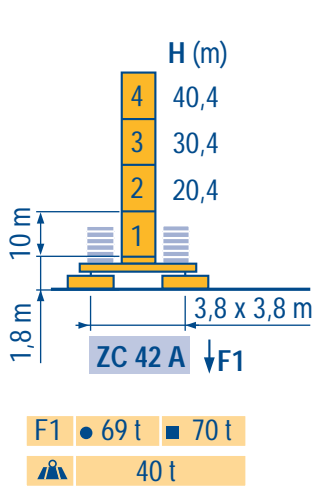
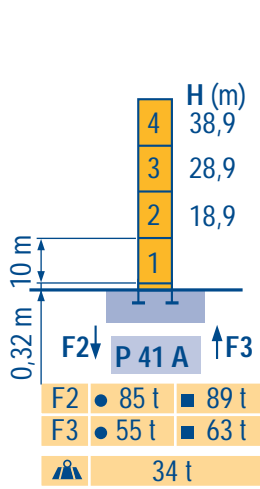
CE FEM 1.001-A3



Maste / Eckdrücke
City 1,6 m

Mástil / Reacciones
City 1,6 m

塔身 / 反力
City 1,6 m



LNR 1

Télescopable 1,6 m
Teleskopierbar 1,6 m

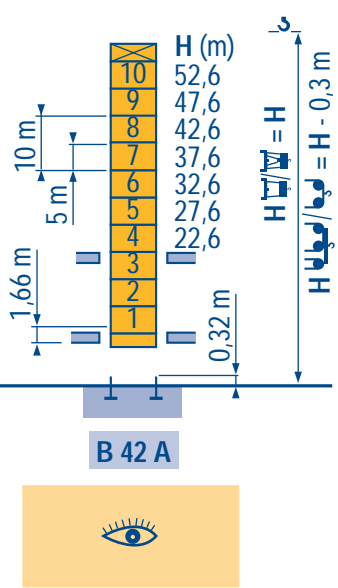
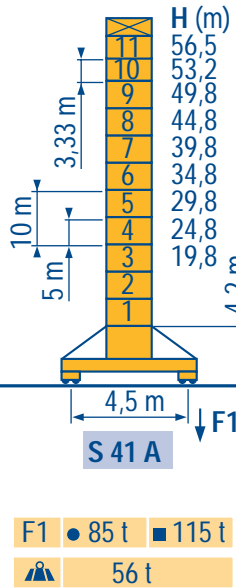
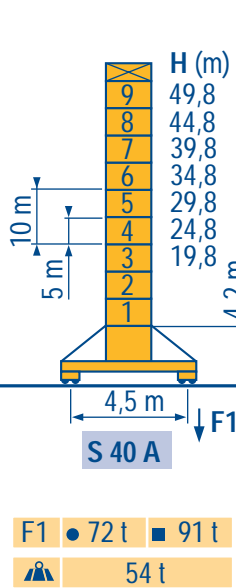
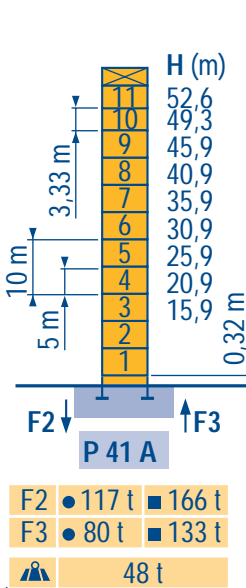
Telescopico 1,6 m
Telescopico 1,6 m

Telescopico 1,6 m
可顶升 1,6 m

F **D**

GB **E**

I **C**



LNR 1

Télescopable 2 m
Teleskopierbar 2 m

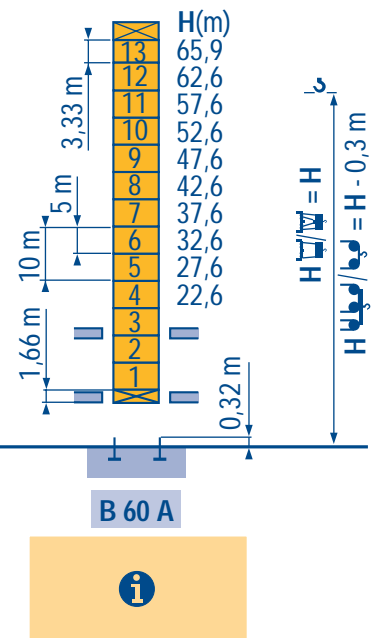
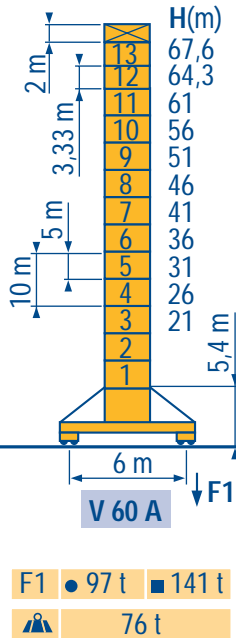
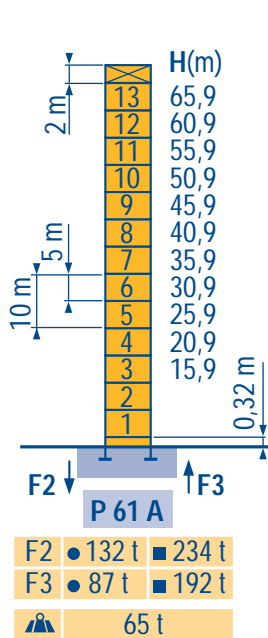
Telescopico 2 m
Telescopico 2 m

Telescopico 2 m
可顶升 2 m

F **D**

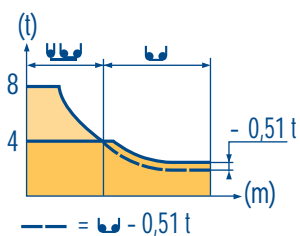
GB **E**

I **C**

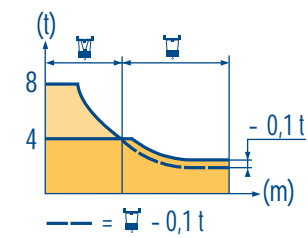


LNR 1

60 m	3,1	▶	13,6	15	17	20	22	24	26,1	27	30	32	35	37	40	42	45	47	50	52	55	57	60 m
▲▲▲			8	7,2	6,1	5	4,5	4	4	3,9	3,4	3,1	2,8	2,6	2,4	2,25	2,1	1,95	1,8	1,7	1,6	1,5	1,4 t
55 m	3,1	▶	15,6	17	20	22	25	27,5	29,9	31	32	35	37	40	42	45	47	50	52	55 m			
▲▲▲			8	7,2	5,9	5,3	4,5	4	4	3,8	3,7	3,3	3,1	2,8	2,7	2,45	2,3	2,15	2,05	1,9 t			
50 m	3,1	▶	18,6	20	22	25	27	30	32	33	36	37	40	42	45	47	50 m						
▲▲▲			8	7,4	6,6	5,6	5,1	4,5	4,2	4	4	3,9	3,5	3,3	3,1	2,9	2,7 t						
45 m	3,1	▶	20,8	22	25	27	30	32	35	36,8	40,1	42	45 m										
▲▲▲			8	7,5	6,4	6	5,2	4,8	4,3	4	4	3,8	3,5 t										
40 m	3,1	▶	20,8	22	25	27	30	32	35	36,8	40 m												
▲▲▲			8	7,5	6,4	6	5,2	4,8	4,3	4	4 t												
35 m	3,1	▶	20,8	22	25	27	30	32	35 m														
▲▲▲			8	7,5	6,4	6	5,2	4,8	4,3 t														
30 m	3,1	▶	20,8	22	25	27	30 m																
▲▲▲			8	7,5	6,4	6	5,2 t																



60 m	2,4	▶	13,9	15	17	20	22	24,8	25,2	27	30	32	35	37	40	42	45	47	50	52	55	57	60 m
▲▲▲			8	7,3	6,3	5,2	4,6	4	4	3,7	3,2	3	2,7	2,5	2,2	2,1	1,9	1,8	1,65	1,55	1,45	1,35	1,25 t
55 m	2,4	▶	15,6	17	20	22	25	27	28,5	29	32	35	37	40	42	45	47	50	52	55 m			
▲▲▲			8	7,4	6,1	5,5	4,7	4,3	4	4	3,5	3,2	3	2,7	2,5	2,3	2,2	2	1,9	1,75 t			
50 m	2,4	▶	18,6	20	22	25	27	30	32	34,1	34,8	37	40	42	45	47	50 m						
▲▲▲			8	7,4	6,6	5,6	5,1	4,7	4,3	4	4	3,7	3,4	3,2	2,9	2,8	2,55 t						
45 m	2,4	▶	21,2	22	25	27	30	32	35	37	38,2	38,9	42	45 m									
▲▲▲			8	7,7	6,6	6	5,3	5	4,5	4,2	4	4	3,6	3,35 t									
40 m	2,4	▶	21,2	22	25	27	30	32	35	37	38,2	38,9	40 m										
▲▲▲			8	7,7	6,6	6	5,3	5	4,5	4,2	4	4	3,9 t										
35 m	2,4	▶	21,2	22	25	27	30	32	35 m														
▲▲▲			8	7,7	6,6	6	5,3	5	4,5 t														
30 m	2,4	▶	21,2	22	25	27	30 m																
▲▲▲			8	7,7	6,6	6	5,3 t																



LNR 1

Voir télescopage sur dalles
 ● Réactions en service
 ■ Réactions hors service
 ▲ A vide sans lest avec flèche et hauteur maximum.
 ⓘ Nous consulter

See climbing crane
 ● Reactions in service
 ■ Reactions out of service
 ▲ Without load and ballast with longest jib and maximum height.
 ⓘ Consult us

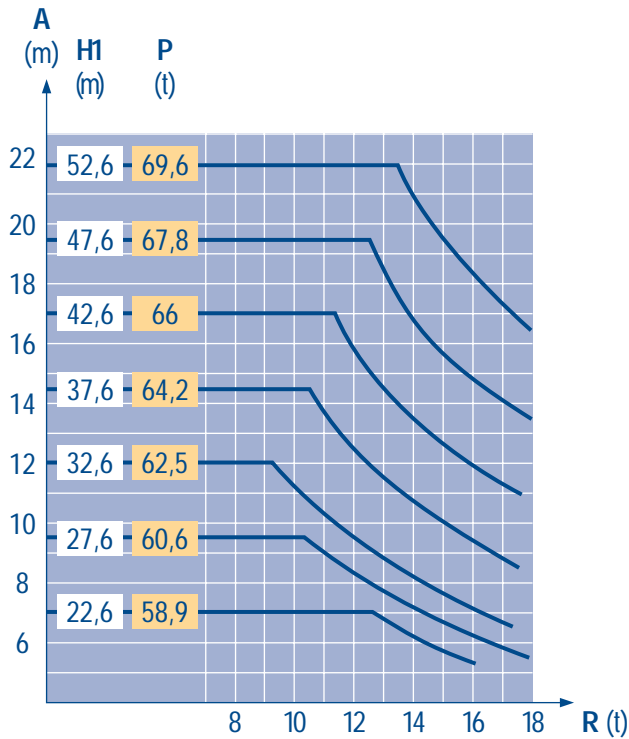
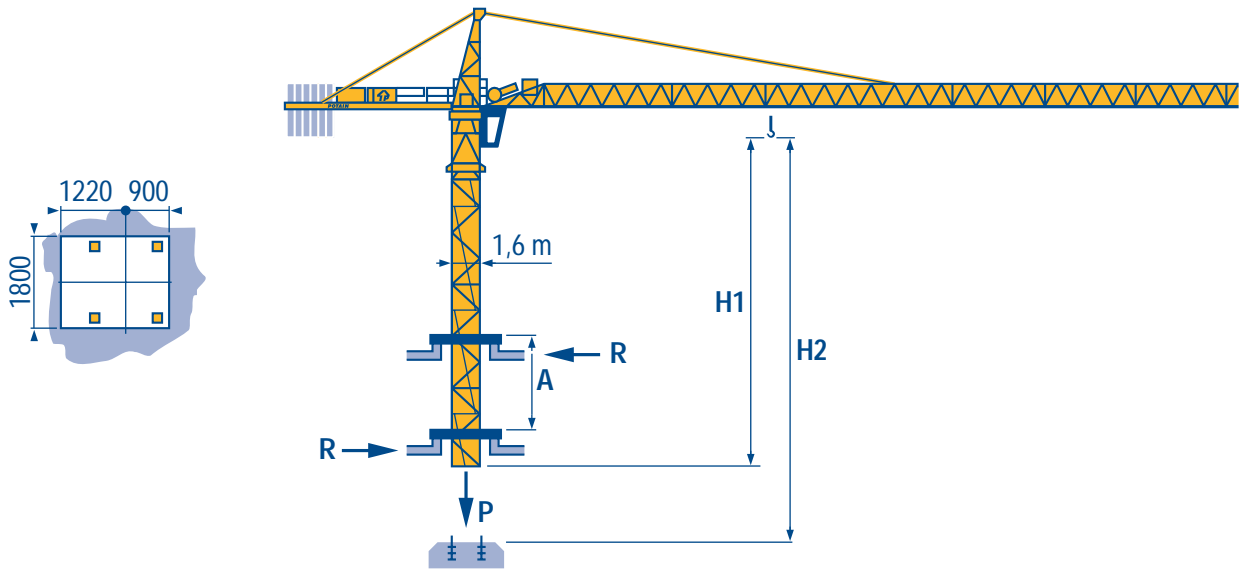
Consultare gru in cavedio
 ● Reazioni in servizio
 ■ Reazioni fuori servizio
 ▲ A vuoto senza zavorra e con braccio massimo e altezza massima.
 ⓘ Consultateci

Siehe Kletterkrane im Gebäude
 ● Reaktionskräfte in Betrieb
 ■ Reaktionskräfte außer Betrieb
 ▲ Ohne Last und Ballast mit Maximalausleger und Maximalhöhe.
 ⓘ Auf Anfrage

Vea grua trepadora
 ● Reacciones en servicio
 ■ Reacciones fuera de servicio
 ▲ Sin carga, sin lastre con flecha y altura máxima.
 ⓘ Consultarnos

见楼板顶升
 ● 工作状态下的反应
 ■ 非工作状态下的反应
 ▲ 空载, 无配重, 起重臂和高度均为最大值
 ⓘ 请向我方咨询

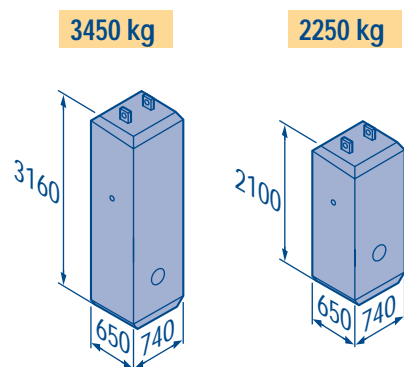
B 42 A



LNR 1

A	Distance entre cadres	F	Distance between collars	GB	Distanza fra i telai	I
H1	Hauteur grue		Crane height		Altezza gru	
P	Poids de la grue (en service)		Crane weight (in service)		Peso della gru (in servizio)	
R	Réaction horizontale		Horizontal reaction		Reazione orizzontale	
A	Abstand zwischen den Rahmen	D	Distancia entra marcos	E	各附着框之间距离	C
H1	Kranhöhe		Altura grúa		工作状态下降机高度	
P	Krangewicht (in Betrieb)		Peso de la grúa (en servicio)		工作状态下降机重量	
R	Horizontalkräfte		Reaccion horizontal		水平反力	

			3450 kg	2250 kg	 (kg)
60 m	16 m		4	2	18 300
55 m	16 m		3	3	17 100
50 m	16 m		3	2	14 850
45 m	13 m		5	1	19 500
40 m	13 m		4	2	18 300
35 m	13 m		3	3	17 100
30 m	13 m		3	2	14 850



LNR 1

Lest de base
Grundballast

F
D


Base ballast
Lastre de base


GB
E


Zavorra di base
压重


I
C

∅1,6 m	ZC 42 A - ● - >	H (m)	40,4	30,4	20,4
		 (t)	80	80	80

∅1,6 m	ZD 42 A - ● - >	H (m)	45,4	40,4	30,4	20,4
		 (t)	60	50	50	50

∅1,6 m	S 40 A - ● - >	H (m)	49,8	44,8	39,8	34,8	29,8	24,8	19,8
		 (t)	72	54	54	54	48	48	48

∅1,6 m	S 41 A - ● - >	H (m)	56,5	53,2	49,8	44,8	39,8	34,8	29,8	24,8	19,8
		 (t)	102	84	72	60	54	54	48	48	48

∅ 2 m	V 60 A - ● - >	H (m)	67,6	64,3	61	56	51	46	41	36	31	26	21
		 (t)	132	108	96	72	48	36	24	24	24	24	24

LNR 1

		U			UU			ch - PS hp	kW				
▲ ▼	33 PC 20	m/min	4,4	26	52	2,2	13	26	33	24	295 m > 295		
		t	4	4	2	8	8	4					
	33 LVF 20	m/min	3 → 8 → 26 → 52			1,5 → 4 → 13 → 26			33	24	295 m > 295		
		t	4	4	4	2	8	8	8	4			
▲ ▼	45 RCS 20	m/min	0 → 39,5	0 → 79		0 → 20	0 → 40		45	33	329 m > 329		
		t	4	2		8	4						
◀ ▶	5 D3 V4	m/min	15 - 30 - 58						5	3,7			
▲ ▼	50 LVF 20	m/min	5 → 13,5 → 43 → 58 → 86 → 104					2,5 → 6,75 → 21,5 → 29 → 43 → 52		50	37	590 m > 590	
		t	4	4	4	3	2	1	8	8	8	6	4
◀ ▶	6 DVF 4	m/min	0-6 → 76						5,5	4			
	RCV 145	tr/min U/min rpm	0 → 0,8						2 x 6	2 x 4,4			
ZD 42 A ZC 42 A 	RT 324	m/min	12,5 - 25						2 x 7	2 x 5,2			
S 40 A 	RT 324	m/min	12,5 - 25						2 x 7	2 x 5,2			
R ≥ 10 m H < 34,8 m	TCV 449 ARC	m/min	10 - 50						4 x 6,8	4 x 5			
S 41 A 	RT 443 A1 2V	m/min	15 - 30						4 x 5	4 x 3,7			
R ≥ 10 m H < 34,8 m	TCV 449 ARC	m/min	10 - 50						4 x 6,8	4 x 5			
V 60 A 	RT 544 A1 2V	m/min	13,5 - 27						4 x 7	4 x 5,2			
R ≥ 13 m H < 41 m	TCV 649 ARC	m/min	10 - 50						4 x 6,8	4 x 5			
CEI 38	IEC 38	kVA											
400 V (+6% -10%) 50 Hz		33 PC/33 LVF : 50 kVA 45 RCS/50 LVF : 70 kVA					84/534 - 87/405						

LNR 1

<ul style="list-style-type: none"> ▲ Levage ▶ Distribution ● Orientation ● Translation Conforme aux directives CEE 84/534 et 87/405 sur le niveau acoustique Nous consulter 	<p>◀ F</p>	<ul style="list-style-type: none"> Hoisting Trolleying Slewing Travelling In compliance with the EEC 84/534 and 87/405 Instructions on noise level Consult us 	<p>◀ GB</p>	<ul style="list-style-type: none"> Sollevamento Distribuzione Rotazione Traslazione Conforme alle direttive CEE 84/534 e 87/405 sul livello acustico Consultateci 	<p>◀ I</p>
<ul style="list-style-type: none"> ▲ Heben ▶ Kاتفahren ● Schwenken ● Kranfahren Gemäss EWG-Richtlinien 84/534 und 87/405 für den Schall-Leistungspegel Auf Anfrage 	<p>◀ D</p>	<ul style="list-style-type: none"> Elevación Distribución Orientación Traslación Conforme con las directivas CEE 84/534 y 87/405 sobre el nivel acustico Consultarnos 	<p>◀ E</p>	<ul style="list-style-type: none"> 起升 变幅 回转 行走 符合 CEE 84/534 - CEE 87/405 声晌度规定 请向我方咨询 	<p>◀ C</p>

Réf. 1997.48 LNR 1



18.Rue de Charbonnières, B.P. 173-F
69132 ECULLY Cedex
Tél. (33)04.72.20.20.20
Fax (33)04.72.20.20.00
http://www.potain.fr
E-mail : mkt@potain.fr

CITY CRANE MD 175 A

Copyright.Reproduction interdite © POTAIN 1997

Deutschland
POTAIN GmbH Tel : 06.105.704.0
Italia
POTAIN S.p.A. Tel : 039.65.631
China
Zhangjiagang POTAIN Tel : 520. 877.1451

Modificazioni riservate / Modifications réservées / Änderungen vorbehalten / Subject to modification / Modificaciones reservadas / 修改权在我方 / Printed in France / Réalisation SODIPE