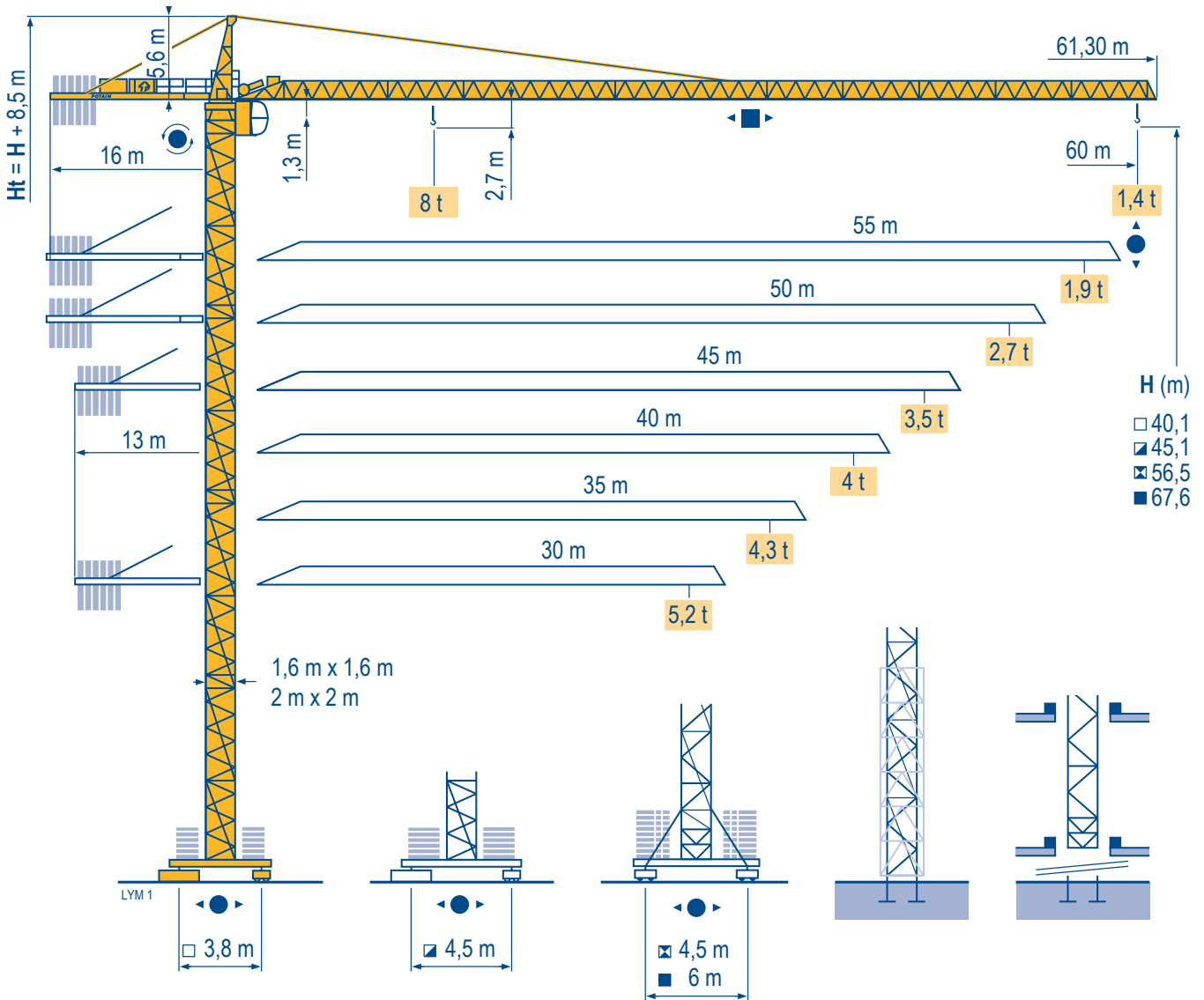


**POTAIN** 

# MD 175 B



**CITY CRANE**

**CE** FEM 1.001-A3

Mat / Réactions City 1,6 m

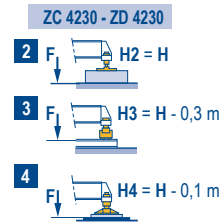
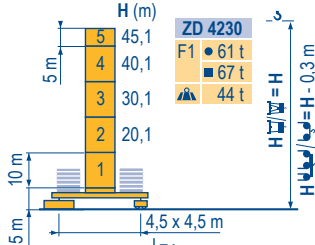
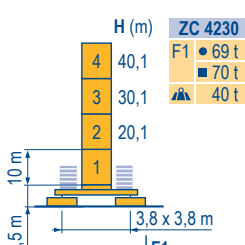
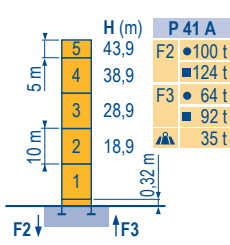
Maste / Eckdrücke

Masts / Reactions

Mástil / Reacciones

Torre / Reazioni

Tramo / Reações



LVM 1

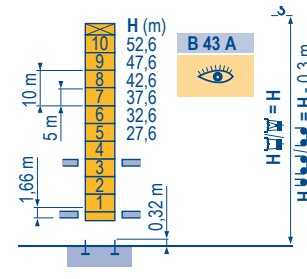
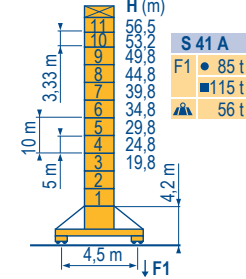
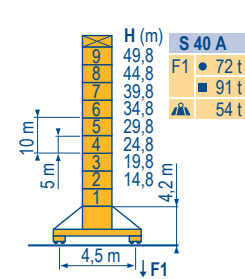
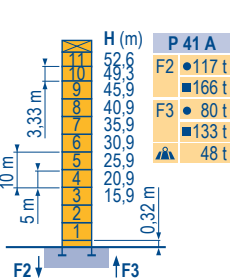
Télescopable 1,6 m

Teleskopierbar 1,6 m

Telescopico 1,6 m

Telescopico 1,6 m

Telescopagem 1,6 m



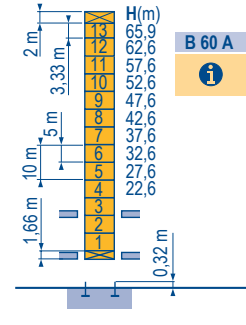
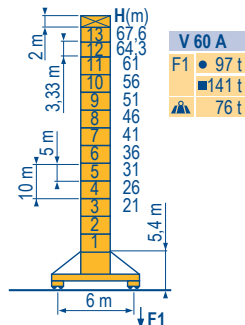
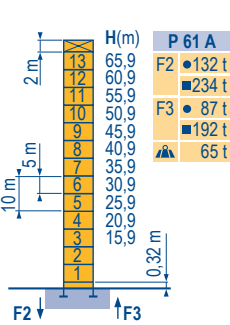
Télescopable 2 m

Teleskopierbar 2 m

Telescopico 2 m

Telescopico 2 m

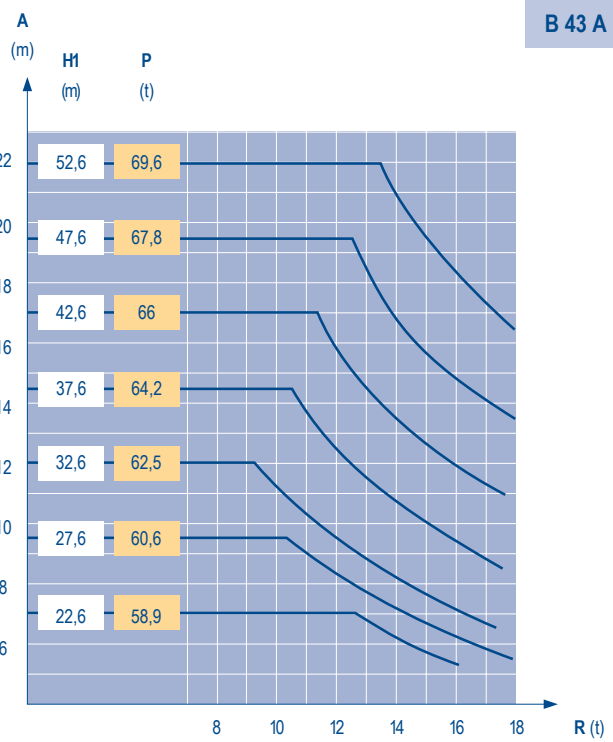
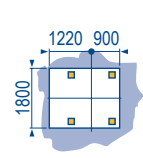
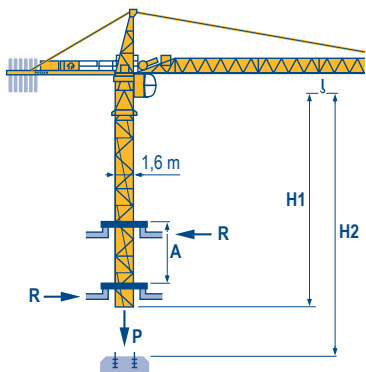
Telescopagem 2 m



Télescopage sur dalles  
Kletterkrane im Gebäude  
Climbing crane

Telescopage gruas trepadoras  
Gru in cavedio  
Telescopagem sobre lages

LVM 1



CITY CRANE  
MD 175 B



F	D	GB	E	I	P
●	●	●	●	●	●
■	■	■	■	■	■
▲	▲	▲	▲	▲	▲
i	i	i	i	i	i
Réactions en service	Reaktionskräfte in Betrieb	Reactions in service	Reacciones en servicio	Reazioni in servizio	Reações em serviço
Réactions hors service	Reaktionskräfte außer Betrieb	Reactions out of service	Reacciones fuera de servicio	Reazioni fuori servizio	Reações fora de serviço
A vide sans lest (ni train de transport) avec flèche et hauteur maximum.	Ohne Last, Ballast (und Transportachse), mit Maximalausleger und Maximalhöhe.	Without load, ballast (or transport axes), with maximum jib and maximum height.	Sin carga, sin lastre, (ni tren de transporte), flecha y altura máxima.	A vuoto, senza zavorra (ne assali di trasporto) con braccio massimo e altezza massima.	Sem carga (nem trem de transporte) - sem lastro com lança e altura máximas.
Nous consulter	Auf Anfrage	Consult us	Consultarnos	Consultateci	Consultar-nos

Courbes de charges

Lastkurven

Load diagrams

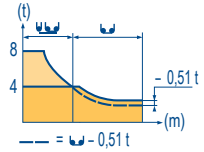
Curvas de cargas

Curve di carico

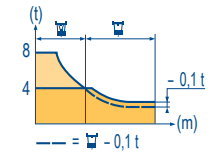
Curva de cargas

LYM 1

60 m	3,1	▶	13,6	15	17	20	22	24	26,1	27	30	32	35	37	40	42	45	47	50	52	55	57	60 m
▲▲▲			8	7,2	6,1	5	4,5	4	4	3,9	3,4	3,1	2,8	2,6	2,4	2,25	2,1	1,95	1,8	1,7	1,6	1,5	1,4 t
60 m	3,1	▶	15,6	17	20	22	25	27,5	29,9	31	32	35	37	40	42	45	47	50	52	55 m			
▲▲▲			8	7,2	5,9	5,3	4,5	4	4	3,8	3,7	3,3	3,1	2,8	2,7	2,45	2,3	2,15	2,05	1,9 t			
60 m	3,1	▶	18,6	20	22	25	27	30	32	33	36	37	40	42	45	47	50 m						
▲▲▲			8	7,4	6,6	5,6	5,1	4,5	4,2	4	4	3,9	3,5	3,3	3,1	2,9	2,7 t						
45 m	3,1	▶	20,8	22	25	27	30	32	35	36,8	40,1	42	45 m										
▲▲▲			8	7,5	6,4	6	5,2	4,8	4,3	4	4	3,8	3,5 t										
40 m	3,1	▶	20,8	22	25	27	30	32	35	36,8	40 m												
▲▲▲			8	7,5	6,4	6	5,2	4,8	4,3	4	4 t												
35 m	3,1	▶	20,8	22	25	27	30	32	35 m														
▲▲▲			8	7,5	6,4	6	5,2	4,8	4,3 t														
30 m	3,1	▶	20,8	22	25	27	30 m																
▲▲▲			8	7,5	6,4	6	5,2 t																



60 m	2,4	▶	13,9	15	17	20	22	24,8	25,2	27	30	32	35	37	40	42	45	47	50	52	55	57	60 m
▲▲▲			8	7,3	6,3	5,2	4,6	4	4	3,7	3,2	3	2,7	2,5	2,2	2,1	1,9	1,8	1,65	1,55	1,45	1,35	1,25 t
60 m	2,4	▶	15,6	17	20	22	25	27	28,5	29	32	35	37	40	42	45	47	50	52	55 m			
▲▲▲			8	7,4	6,1	5,5	4,7	4,3	4	4	3,5	3,2	3	2,7	2,5	2,3	2,2	2	1,9	1,75 t			
60 m	2,4	▶	18,6	20	22	25	27	30	32	34,1	34,8	37	40	42	45	47	50 m						
▲▲▲			8	7,4	6,6	5,6	5,1	4,7	4,3	4	4	3,7	3,4	3,2	2,9	2,8	2,55 t						
45 m	2,4	▶	21,2	22	25	27	30	32	35	37	38,2	38,9	42	45 m									
▲▲▲			8	7,7	6,6	6	5,3	5	4,5	4,2	4	4	3,6	3,35 t									
40 m	2,4	▶	21,2	22	25	27	30	32	35	37	38,2	38,9	40 m										
▲▲▲			8	7,7	6,6	6	5,3	5	4,5	4,2	4	4	3,9 t										
35 m	2,4	▶	21,2	22	25	27	30	32	35 m														
▲▲▲			8	7,7	6,6	6	5,3	5	4,5 t														
30 m	2,4	▶	21,2	22	25	27	30 m																
▲▲▲			8	7,7	6,6	6	5,3 t																



Lest de contre-flèche

Gegenauslegerballast

Counter-jib ballast

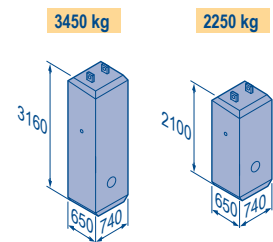
Lastre de contra flecha

Contrappeso

Lastros da contra lança

LYM 1

▲▲▲	▲▲▲	3450 kg	2250 kg	▲ (kg)
60 m	16 m	4	2	18 300
55 m	16 m	3	3	17 100
50 m	16 m	3	2	14 850
45 m	13 m	5	1	19 500
40 m	13 m	4	2	18 300
35 m	13 m	3	3	17 100
30 m	13 m	3	2	14 850



Lest de base

Grundballast

Base ballast

Lastre de base

Zavorra di base

Lastros da base

LYM 1

∅1,6 m	ZC 4230 - ●	H (m)	40,1	30,1	20,1									
		▲ (t)	80	80	80									
∅1,6 m	ZD 4230 - ●	H (m)	45,1	40,1	30,1	20,1								
		▲ (t)	60	50	50	50								
∅1,6 m	S 40 A - ●	H (m)	49,8	44,8	39,8	34,8	29,8	24,8	19,8					
		▲ (t)	72	54	54	54	48	48	48					
∅1,6 m	S 41 A - ●	H (m)	56,5	53,2	49,8	44,8	39,8	34,8	29,8	24,8	19,8			
		▲ (t)	102	84	72	60	54	54	48	48	48			
∅ 2 m	V 60 A - ●	H (m)	67,6	64,3	61	56	51	46	41	36	31	26	21	
		▲ (t)	132	108	96	72	48	36	24	24	24	24	24	

CITY CRANE  
MD 175 B



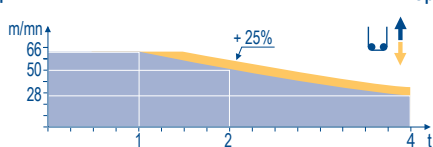
	F	D	GB	E	I	P
<b>A</b>	Distance entre cadres	Abstand zwischen den Rahmen	Distance between collars	Distancia entra marcos	Distanza fra i telai	Distância entre quadros
<b>H1</b>	Hauteur grue	Kranhöhe	Crane height	Altura grúa	Altezza gru	Altura da grua
<b>P</b>	Poids de la grue(en service)	Krangewicht (in Betrieb)	Crane weight (in service)	Peso de la grúa (en servicio)	Peso della gru (in servizio)	Peso da grua (em serviço)
<b>R</b>	Réaction horizontale	Horizontalkräfte	Horizontal reaction	Reaccion horizontal	Reazione orizzontale	Reacção horizontal
	Voir télescopage sur dalles	Siehe Kletterkrane im Gebäude	See climbing crane	Veja grua trepadora	Consultare gru in cavedio	Ver telescopagem sobre lages

Mécanismes  
Antriebe  
Mechanisms  
Mecanismos  
Meccanismi  
Mecanismos

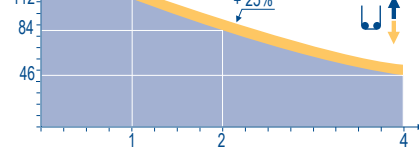
LVM 2

		U					UU					ch - PS hp	kW					
▲	33 LVF 20 Optima	m/min	2,2	8,8	28	36	50	66	1,1	4,4	14	18	25	33	30	22	290 m	
		t	4	4	4	3	2	1	8	8	8	6	4	2				
◀ ▶	5 D3 V4	m/min	15 - 30 - 58										5	3,7				
▲	50 LVF 20 Optima	m/min	3,8	14,8	46	58	84	112	1,9	7,4	23	29	42	56	50	37	363 m	
		t	4	4	4	3	2	1	8	8	8	6	4	2				
◀ ▶	6 DVF 4	m/min	0-6 → 76										5,5	4				
	RVCV 145	tr/min U/min rpm	0 → 0,8										2 x 6	2 x 4,4				
ZC 4230 ZD 4230	RT 324	m/min	12,5 - 25										2 x 7	2 x 5,2				
	S 40 A R ≥ 10 m	m/min	12,5 - 25										2 x 7	2 x 5,2				
	S 41 A A1 2V R ≥ 10 m	m/min	15 - 30										4 x 5	4 x 3,7				
	V 60 A A1 2V R ≥ 13 m	m/min	13,5 - 27										4 x 7	4 x 5,2				
		CEI 38		IEC 38		kVA												
		400 V (+6% -10%) 50 Hz				33 LVF : 50 kVA 50 LVF : 70 kVA												

33 LVF 20  
Optima



50 LVF 20  
Optima



**F**

Levage  
Distribution  
Orientation  
Translation

**D**

Heben  
Katzfahren  
Schwenken  
Kranfahren

**GB**

Hoisting  
Trolleying  
Slewing  
Travelling

**E**

Elevación  
Distribución  
Orientación  
Traslación

**I**

Sollevamento  
Distribuzione  
Rotazione  
Traslazione

**P**

Elevação  
Distribuição  
Rotação  
Translação



Document commercial non contractuel. Pour toute information technique se référer à la notice correspondante.

Unverbindliches Vertriebsdokument. Für technische Informationen, siehe die entsprechenden Anweisungen.

This commercial document is not legally binding. For any technical information, please refer to the corresponding instructions.

Documento comercial non contractuel. Para cualquier información técnica, ver la noticia correspondiente.

Documento commerciale non vincolante, per tutte le informazioni tecniche fare riferimento al catalogo istruzioni.

Documento comercial não contractual. Para qualquer informação técnica complementar consultar as respectivas instruções.

**Manitowoc**  
Crane CARE

**POTAIN**  
Manitowoc Crane Group



**Americas**

Tel : +1 888 479 7278  
Tel : +1 717 593 2000

**Europe - Middle East - Africa**

Tel : +33 (0) 4 72 81 50 00  
Tel : +44 (0) 191 522 2000

**Asia - Pacific**

Tel : +65 6264 1188  
Fax : +65 6862 4142

www.manitowoccrane.com

18, rue de Charbonnières - B.R.173  
69132 ECULLY Cedex - France

Tel : +33 (0) 4 72 18 20 20  
Fax : +33 (0) 4 72 18 20 00  
www.manitowoccrane.com

**CITY CRANE MD 175 B**

Réf. 2003 48 LYM 2

Copyright.Reproduction interdite © POTAIN 2003