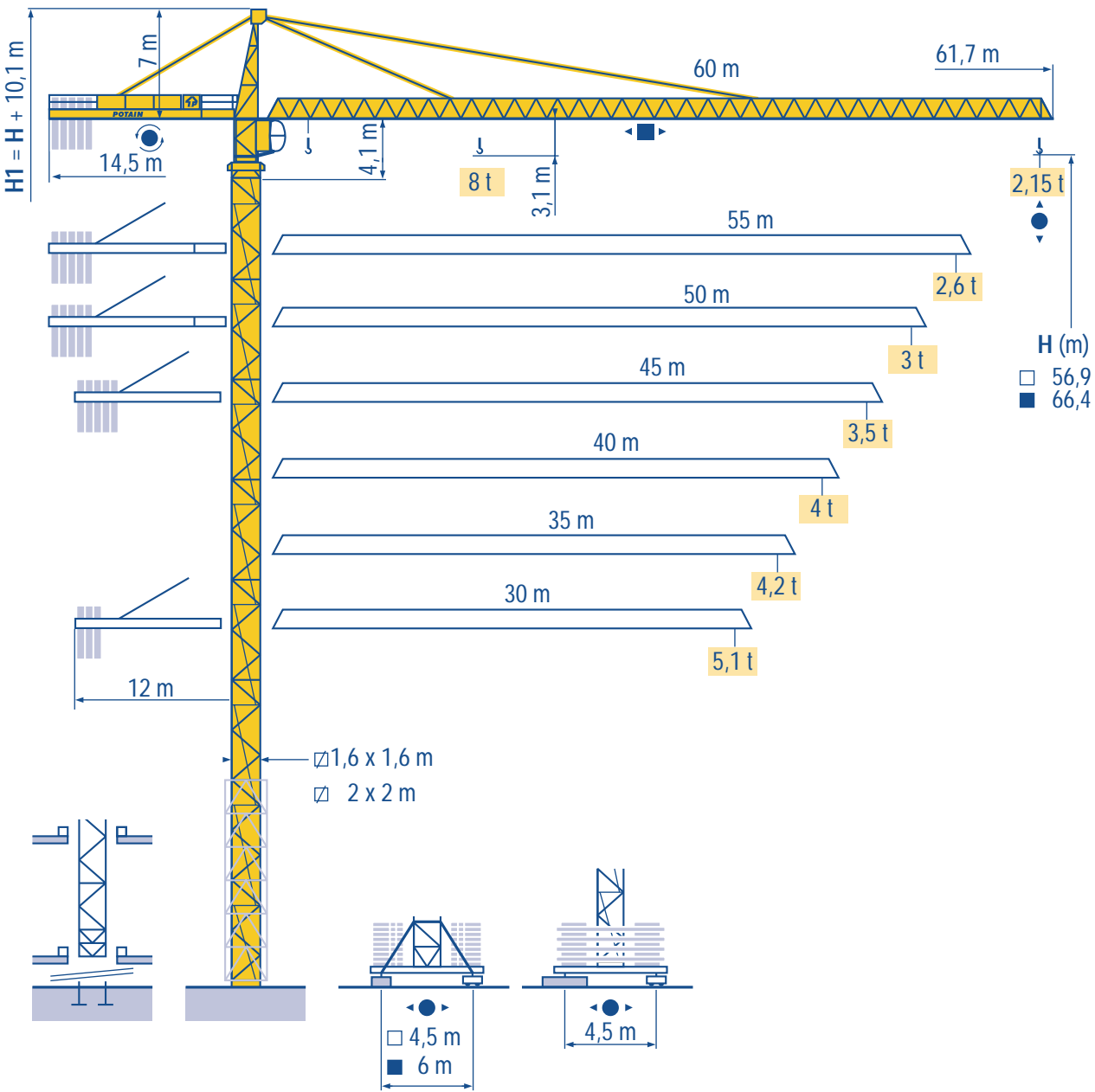


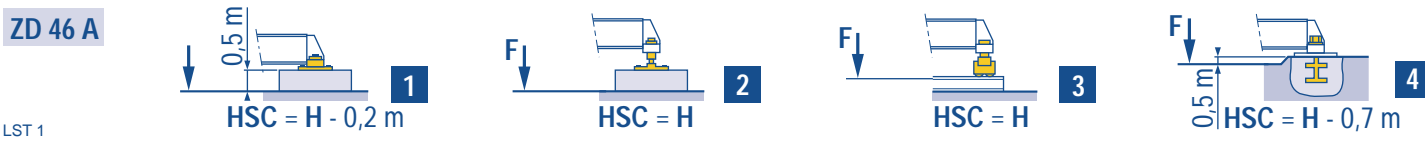
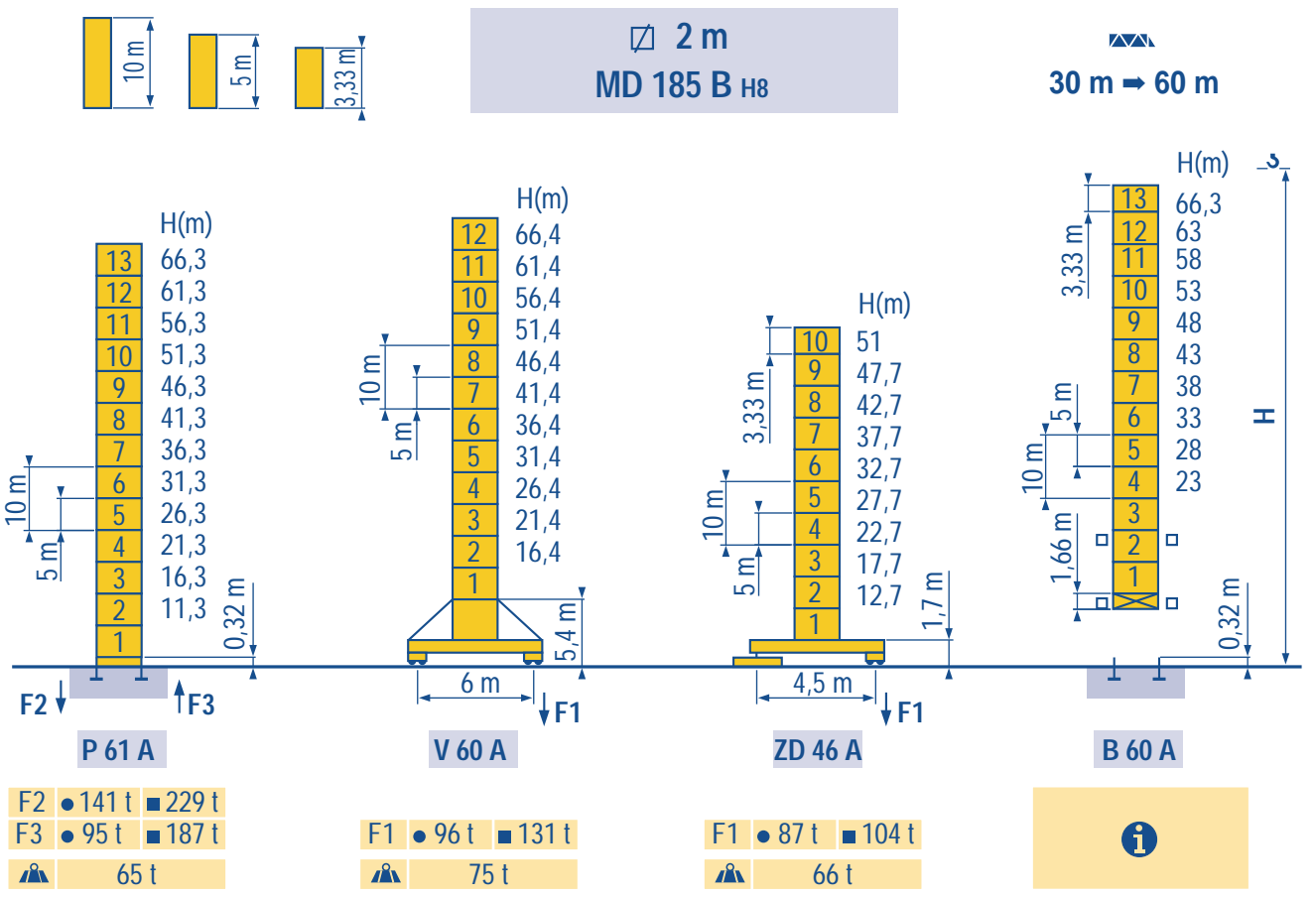
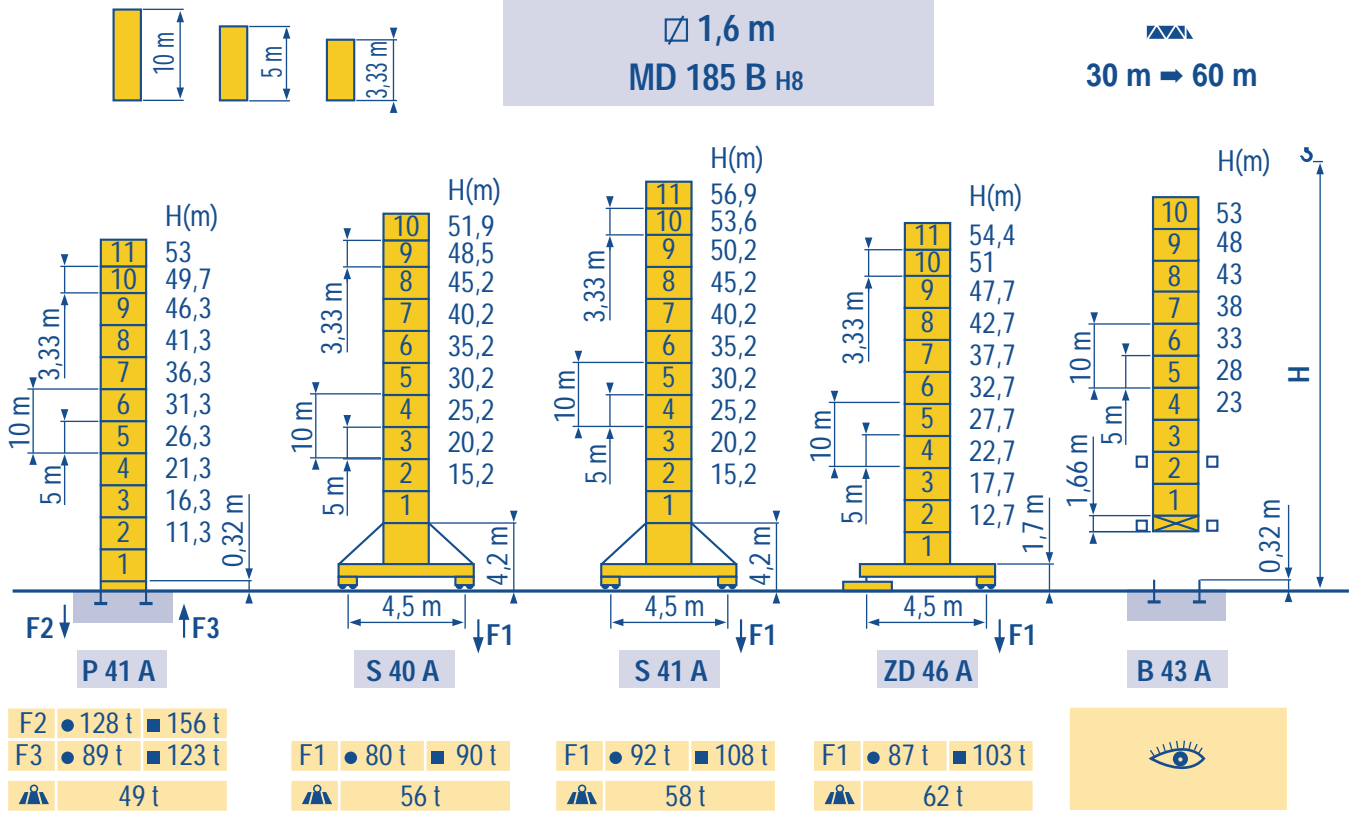
# TOPKIT MD 185 B H8



- HD HDM
- HDT
- GTMR
- CITY CRANE
- TOPKIT MD MAXI MD
- MAXI TOPKIT
- Topless MDT
- MR

CE FEM 1.001-A3





60 m	3,1 ▶	18,5	20	22	25	27	30	32,5	36	37	40	42	45	47	50	52	55	57	60 m
▲▲▲		8	7,3	6,5	5,6	5,1	4,4	4	4	3,9	3,5	3,3	3,1	2,9	2,7	2,6	2,4	2,3	2,15 t

55 m	3,1 ▶	19,7	20	22	25	27	30	32	34,6	38,4	40	42	45	47	50	52	55 m
▲▲▲		8	7,8	7	6	5,5	4,8	4,4	4	3,8	3,6	3,3	3,1	2,9	2,8	2,6 t	

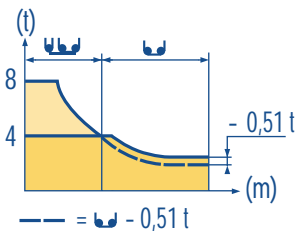
50 m	3,1 ▶	20,1	22	25	27	30	32	35,4	39,2	40	42	45	47	50 m
▲▲▲		8	7,2	6,2	5,6	4,9	4,5	4	3,9	3,7	3,4	3,2	3 t	

45 m	3,1 ▶	20,6	22	25	27	30	32	35	36,2	40,2	42	45 m
▲▲▲		8	7,4	6,3	5,8	5,1	4,7	4,2	4	3,8	3,5 t	

40 m	3,1 ▶	20,6	22	25	27	30	32	35	36,2	40 m
▲▲▲		8	7,4	6,3	5,8	5,1	4,7	4,2	4	4 t

35 m	3,1 ▶	20,6	22	25	27	30	32	35 m
▲▲▲		8	7,4	6,3	5,8	5,1	4,7	4,2 t

30 m	3,1 ▶	20,6	22	25	27	30 m
▲▲▲		8	7,4	6,3	5,8	5,1 t



60 m	2,4 ▶	18,6	20	22	25	27	30	32	33	33,8	37	40	42	45	47	50	52	55	57	60 m
▲▲▲		8	7,4	6,6	5,6	5,1	4,5	4,2	4	4	3,6	3,2	3	2,8	2,6	2,4	2,3	2,1	2	1,85 t

55 m	2,4 ▶	19,8	20	22	25	27	30	32	35,2	36	37	40	42	45	47	50	52	55 m
▲▲▲		8	7,9	7,1	6,1	5,6	4,9	4,5	4	4	3,9	3,5	3,3	3	2,8	2,6	2,5	2,3 t

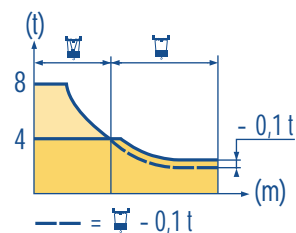
50 m	2,4 ▶	20,3	22	25	27	30	32	35	36	36,8	40	42	45	47	50 m
▲▲▲		8	7,3	6,3	5,7	5	4,6	4,1	4	4	3,6	3,4	3,1	2,9	2,7 t

45 m	2,4 ▶	20,7	22	25	27	30	32	35	36,9	37,7	40	42	45 m
▲▲▲		8	7,5	6,4	5,9	5,2	4,8	4,3	4	4	3,7	3,5	3,2 t

40 m	2,4 ▶	20,7	22	25	27	30	32	35	36,9	37,7	40 m
▲▲▲		8	7,5	6,4	5,9	5,2	4,8	4,3	4	4	3,7 t

35 m	2,4 ▶	20,7	22	25	27	30	32	35 m
▲▲▲		8	7,5	6,4	5,9	5,2	4,8	4,3 t

30 m	2,4 ▶	20	22	25	27	30 m
▲▲▲		8	7,5	6,4	5,9	5,2 t



LST 1

**F** Voir télescopage sur dalles  
 ● Réactions en service  
 ■ Réactions hors service  
 ▲ A vide sans lest (ni train de transport) avec flèche et hauteur maximum.  
 ⓘ Nous consulter

**F** See climbing crane  
 Reactions in service  
 Reactions out of service  
 Without load, ballast (or transport axles), with maximum jib and maximum height.  
 Consult us

**GB** Consultare gru in cavedio  
 Reazioni in servizio  
 Reazioni fuori servizio  
 A vuoto, senza zavorra (ne assali di trasporto) con braccio massimo e altezza massima.  
 Consultateci

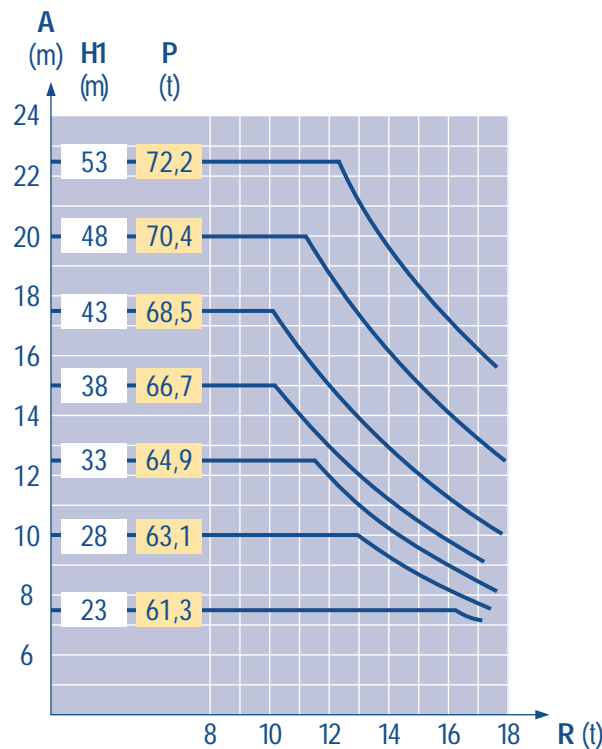
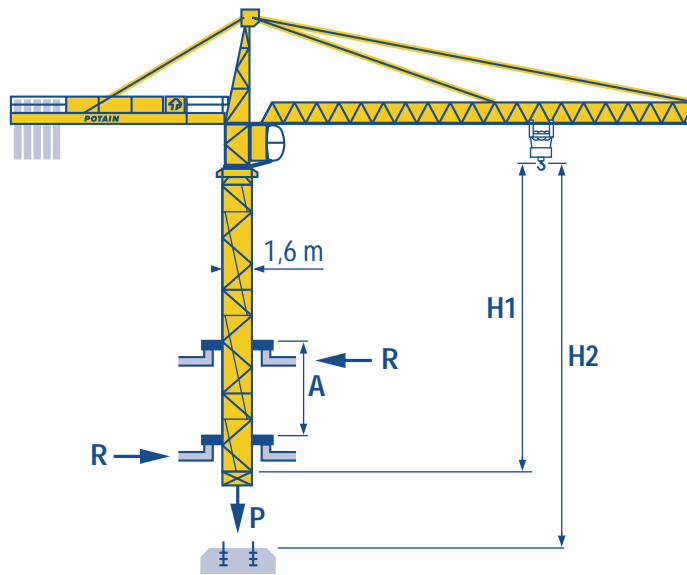
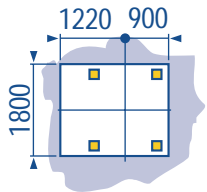
**D** Siehe Kletterkrane im Gebäude  
 ● Reaktionskräfte in Betrieb  
 ■ Reaktionskräfte außer Betrieb  
 ▲ Ohne Last, Ballast (und Transportachse), mit Maximalausleger und Maximalhöhe.  
 ⓘ Auf Anfrage

**D** Veá grúa trepadora  
 Reacciones en servicio  
 Reacciones fuera de servicio  
 Sin carga, sin lastre, (ni tren de transporte), flecha y altura máxima.  
 Consultarnos


**E** 见楼板顶升  
 工作状态下的反应  
 非工作状态下的反应  
 空载无压重也无运输车  
 有吊臂和最大高度  
 请向我方咨询

B 43 A

B 60 A 



LST 1

**A** Distance entre cadres  
**H1** Hauteur grue  
**P** Poids de la grue (en service)  
**R** Réaction horizontale  
 Nous consulter

**F** Distance between collars  
 Crane height  
 Crane weight (in service)  
 Horizontal reaction  
 Consult us

**GB** Distanza fra i telai  
 Altezza gru  
 Peso della gru (in servizio)  
 Reazione orizzontale  
 Consultateci

**A** Abstand zwischen den Rahmen  
**H1** Kranhöhe  
**P** Krangewicht (in Betrieb)  
**R** Horizontalkräfte  
 Auf Anfrage

**D** Distancia entra marcos  
 Altura grúa  
 Peso de la grúa (en servicio)  
 Reaccion horizontal  
 Consultarnos

**E** 各附着框之间距离  
 工作状态下塔机高度  
 工作状态下塔机重量  
 水平反力  
 请向我方咨询

L	4 600 - 4 200 - 3 400 - 2 300 kg			4 200 - 700 kg		
	L <sub>1</sub>	33 PC/33 LVF (kg)	55 RCS/50 LVF (kg)	L <sub>1</sub>	33 PC/33 LVF (kg)	55 RCS/50 LVF (kg)
60 m	14,5 m	18 400	17 600	14,5 m	18 200	17 500
55 m	14,5 m	16 800	15 700	14,5 m	16 800	15 400
50 m	14,5 m	15 600	14 900	14,5 m	15 400	14 700
45 m	12 m	18 000	17 200	12 m	17 500	16 800
40 m	12 m	15 600	14 900	12 m	15 400	14 700
35 m	12 m	13 800	13 000	12 m	14 000	12 600
30 m	12 m	11 800	11 100	12 m	11 900	11 200

Lest de base  
Grundballast

Base ballast  
Lastre de base

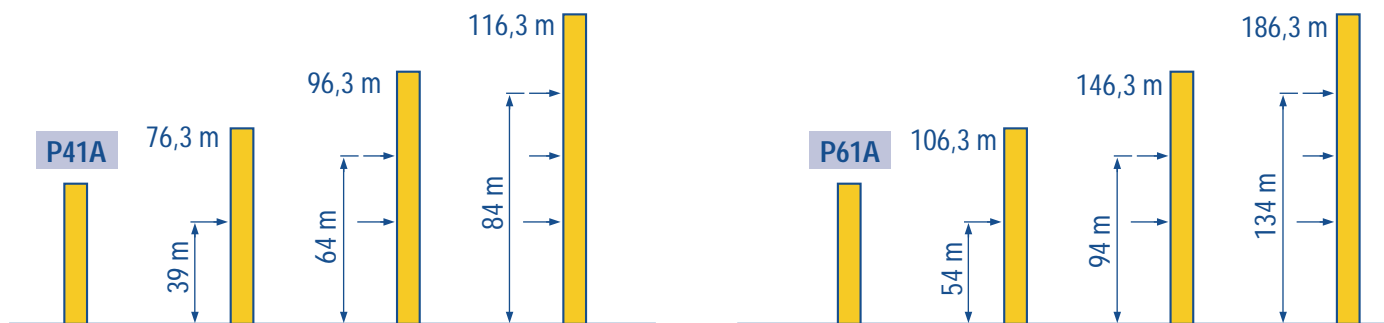
Zavorra di base  
压重

∅ 1,6 m	S 40 A	H (m)	51,9	48,5	45,2	40,2	35,2	30,2	25,2	20,2	15,2		
		(t)	84	66	54	54	54	54	54	54	54		
∅ 1,6 m	S 41 A	H (m)	56,9	53,6	50,2	45,2	40,2	35,2	30,2	25,2	20,2	15,2	
		(t)	114	90	78	54	54	54	54	54	54	54	
∅ 1,6 m	ZD 46 A	H (m)	54,4	51	47,7	42,7	37,2	32,7	27,7	22,7	17,7	12,7	
		(t)	95	75	65	50	50	50	50	50	50	50	
∅ 2 m	V 60 A	H (m)	66,4	61,4	56,4	51,4	46,4	41,4	36,4	31,4	26,4	21,4	16,4
		(t)	120	96	72	60	24	24	24	24	24	24	24
∅ 2 m	ZD 46 A	H (m)	51	47,7	42,7	37,7	32,7	27,7	22,7	17,7	12,7		
		(t)	95	80	50	50	50	50	50	50	50		

Ancrages  
Verankerungen

Anchages  
Anclaje

Ancoraggio  
附着

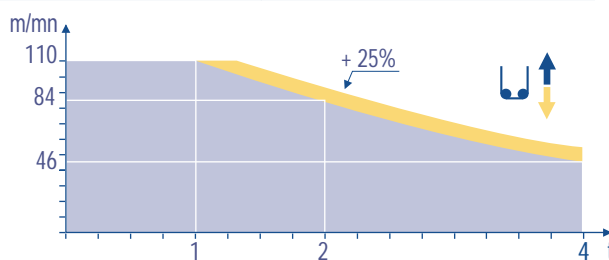
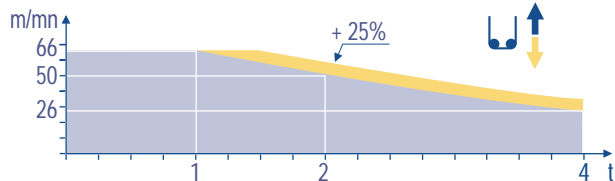


		↙ ↑			↘ ↑			ch - PS hp	kW					
▲ ▼	33 PC 20	m/min	4,6	28	54	2,3	14	27	33	24	297 m			
		t	4	4	2	8	8	4						
	55 RCS 20	m/min	0 → 52		0 → 104	0 → 26		0 → 52	55	40,5	557 m			
		t	4		2	8		4						
	33 LVF 20 Optima	m/min	2,2 → 8,8 → 26 → 34 → 50 → 66			1,1 → 4,4 → 13 → 17 → 25 → 33			30	22	297 m			
		t	4	4	4	3	2	1				8	8	8
	50 LVF 20 Optima	m/min	3,6 → 15 → 46 → 60 → 84 → 110			1,8 → 7,4 → 23 → 30 → 42 → 55			50	37	557 m			
		t	4	4	4	3	2	1				8	8	8
◀ ▶	5 D3 V4	m/min	15 - 30 - 58						5	3,7				
	6 DVF 4-2	m/min	0 → 76 (8 t) 0 → 100 (6 t)						5,5	4				
	RCV 145	tr/min	0 → 0,8						2 x 6	2 x 4,4				
	RVF 152 Optima	U/min rpm	0 → 0,8						2 x 5,5	2 x 4				
	S 40 A R ≥ 10 m	m/min	12,5 - 25						2 x 7	2 x 5,2				
	S 41 A RT 443 A1 2V R ≥ 10 m	m/min	15 - 30						4 x 5	4 x 3,7				
	ZD 46 A RT 443 A1 2V	m/min	15 - 30						4 x 5	4 x 3,7				
	V 60 A RT 544 A1 2V R ≥ 13 m	m/min	13,5 - 27						4 x 7	4 x 5,2				

CEI 38		IEC 38	STANDARD	kVA	PILOT	
400 V (+6% -10%) 50 Hz			33 PC : 50 kVA 55 RCS : 75 kVA 33 LVF : 50 kVA 50 LVF : 70 kVA		- - - 50 LVF : 70 kVA	84/534 - 87/405

33 LVF 20 Optima

50 LVF 20 Optima



LST 1

Levage  
Distribution  
Orientation  
Translation  
Conforme aux directives CEE 84/534 et 87/405 sur le niveau acoustique  
Fonction Dialog Pilot possible

Heben  
Katzfahren  
Schwenken  
Kranfahren  
Gemäss EWG-Richtlinien 84/534 und 87/405 für den Schall-Leistungspegel  
Funktion Dialog Pilot möglich

Hoisting  
Trolleying  
Slewing  
Travelling  
In compliance with the EEC 84/534 and 87/405 Instructions on noise level  
Dialog Pilot function possible

Elevación  
Distribución  
Orientación  
Traslación  
Conforme con las directivas CEE 84/534 y 87/405 sobre el nivel acustico  
Funcion Dialog Pilot Posible

Sollevamento  
Distribuzione  
Rotazione  
Traslazione  
Conforme alle direttive CEE 84/534 e 87/405 sul livello acustico  
Possibilità di funzione Dialog Pilot

起升  
變幅  
回轉  
行走  
符合 CEE 84/534 - CEE 87/405 声晌度规定  
可选择 Dialog Pilot 功能



18.Rue de Charbonnières, B.P. 173  
F-69132 ECULLY Cedex  
Tél. (33)04.72.18.20.20  
Fax (33)04.72.18.20.00  
http://www.potain.com  
E-mail : mkt@potain.fr

TOPKIT MD 185 B H8

Copyright.Reproduction interdite © POTAIN 2000

Deutschland  
POTAIN GmbH Tel : 06.105.704.0

Italia  
POTAIN S.p.A. Tel : 0.331.49.33.11

Singapore  
POTAIN PTE LTD Tel : (00.65) 227.1550

Modificazioni riservate / Modifications reservadas / Subject to modification / Änderungen vorbehalten / Modifications réservées / Printed in France / Réalisation Headlines