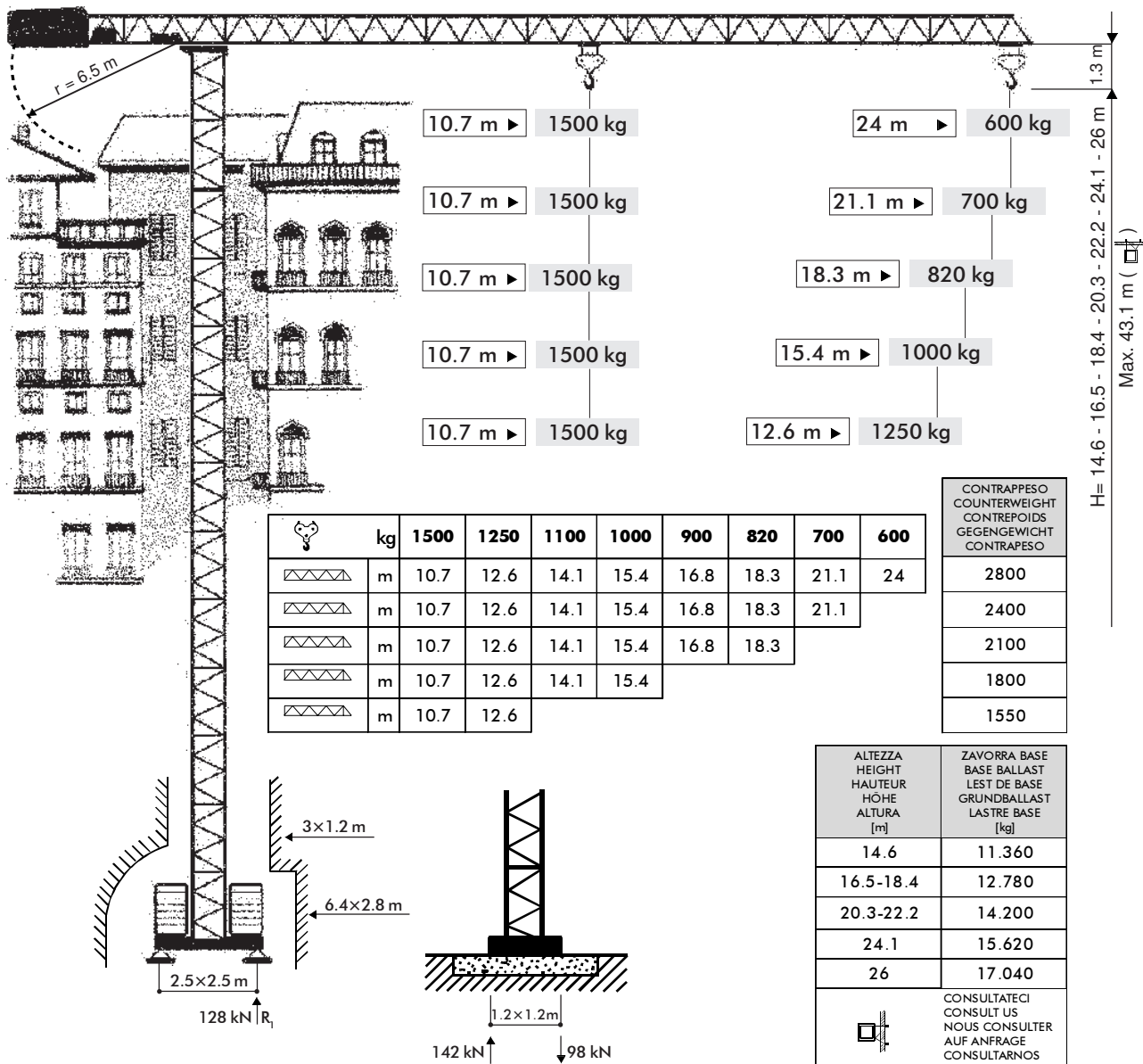


TEREX® | COMEDIL

Gru automontante idraulica per ristrutturazione
Hydraulic self-erecting crane for renovation
Grue à montage hydraulique pour centre hystorique
Hydraulischer Schnellmontagekran für Umbau und Sanierung
Grúa con montaje hidráulique para recuperación

BREVETTATA • PATENTED • PATENTIERT • BREVETÉE • PATENTADA

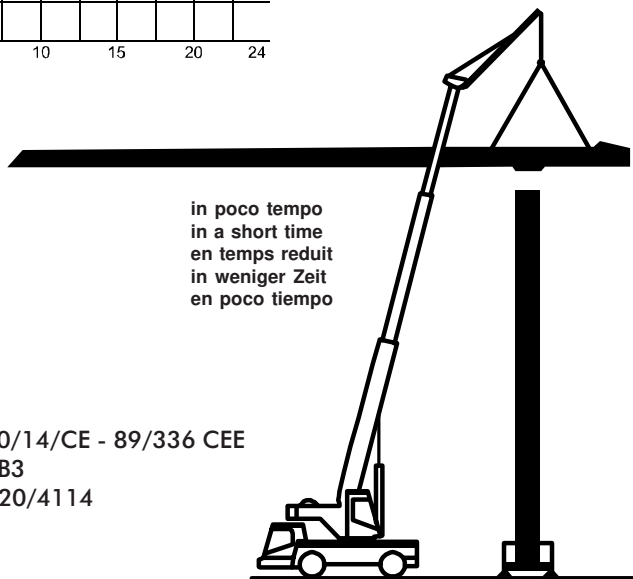
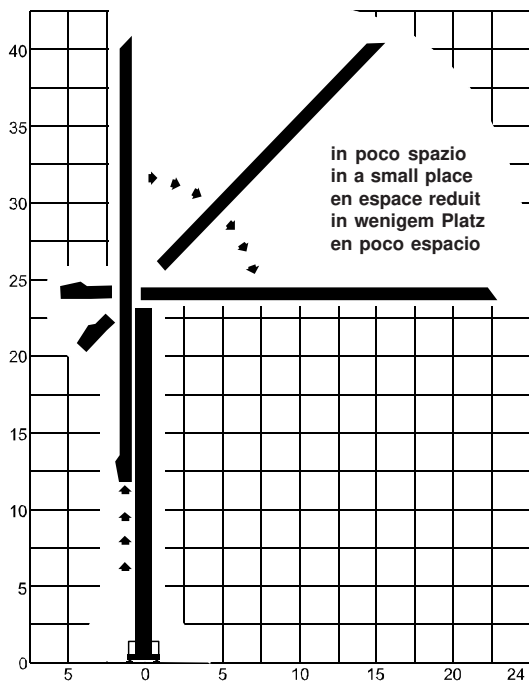


FC 6.24H

In vigore dal: 01 gennaio 2007. Le specifiche del prodotto ed i prezzi sono soggetti a modifica senza alcun obbligo di preavviso. Le fotografie e/o disegni nel presente documento hanno uno scopo meramente illustrativo. Per il corretto utilizzo di ciascuna attrezzatura, si rimanda allo specifico manuale d'istruzioni. L'inosservanza di quanto previsto nel manuale d'istruzione nell'utilizzo dell'attrezzatura, così come un comportamento irresponsabile potrebbero cagionare gravi lesioni o il decesso. Le nostre attrezzature sono coperte solo ed esclusivamente dalla garanzia standard scritta prevista per ogni specifico prodotto, con esclusione di qualsivoglia ulteriore garanzia, sia tacita che espressa, da parte di Terex. I prodotti e servizi elencati possono essere marchi di fabbrica, di servizi o ragioni sociali appartenenti a Terex Corporation e/o alle sue affiliate operative sia negli USA che in altri paesi e tutti i diritti s'intendono riservati. "TEREX" è un marchio appartenente a Terex Corporation e registrato sia negli USA che in altri paesi. Copyright © 2007 Terex Corporation.

Effective Date: January 01, 2007. Product specifications and prices are subject to change without notice or obligation. The photographs and/or drawings in this document are for illustrative purposes only. Refer to the appropriate Operator's Manual for instructions on the proper use of this equipment. Failure to follow the appropriate Operator's Manual when using our equipment or to otherwise act irresponsibly may result in serious injury or death. The only warranty applicable to our equipment is the standard written warranty applicable to the particular product and sale and Terex makes no other warranty, express or implied. Products and services listed may be trademarks, service marks or trade-names of Terex Corporation and/or its subsidiaries in the USA and other countries and all rights are reserved. "TEREX" is a registered trademark of Terex Corporation in the USA and many other countries. Copyright © 2007 Terex Corporation.

FC 6.24H			m/min	kg	kW
Sollevamento • Hoisting • Heben • Levage • Elevación			4.5	1500	2.2
			18	1500	4.4
			36	900	5.9
Distribuzione • Trolleying • Katzfahren • Distribution • Distribución				12-32	1.1
Rotazione • Slewing • Schwenken • Orientation • Orientación				0.3 - 0.9 rpm	1.1 da Nm
Montaggio • Erection • Montage • Montage • Montaje			1.5 kW		
Potenza elettrica necessaria • Power Requirements • Anschlusswert Puissance électrique nécessaire • Potencia electrica necesaria			14 kVA		
Rete elettrica • Mains Supply • Netzstrom • Réseau • Alimentación			400 V - 50 Hz		
• Peso della gru senza zavorra • Poids de la grue sans lest • Weight of crane without ballast • Konstruktionsgewicht ohne Ballast • Peso de la grua sin lastre			5000 kg		



98/37 CE - 2000/14/CE - 89/336 CEE
DIN 15018 H1-B3
DIN 15019/15020/4114

	cm	cm	cm	kg	n°
	245	75	122	310	1
	250	102	85	310 200	1
	282	76	90	250	1
	311	75	90	150	2
	310	75	90	110	5
	425	75	86	100	1
	192	89	80	260	1
	192	89	80	175	6→21
	97	89	80	110	1
	110	105	50	400	1
	135	135	50	350	1
	100	41	25	90	4
	23	16	42	22	4
	200	200	50	710	1

Gru Comedil s.r.l.

A Terex Company

Via delle Innovazioni 17, 33074 Fontanafredda (PN) - Italy
Tel. (+39) 0434 989 111 - Telefax (+39) 0434 998631

Internet e-mail: info@comedil.com
Internet home page: www.comedil.com

Divisione Automontanti

Via Alessandrina, 25 - 20095 Cusano Milanino (MI) - Italy
Tel. (+39) 02 613 16011 - Telefax (+39) 02 613 16034

Internet e-mail: info.CBR@comedil.com

**SISTEMA
QUALITA'
AZIENDALE**

certificato in accordo
alla norma iso 9001:2000

